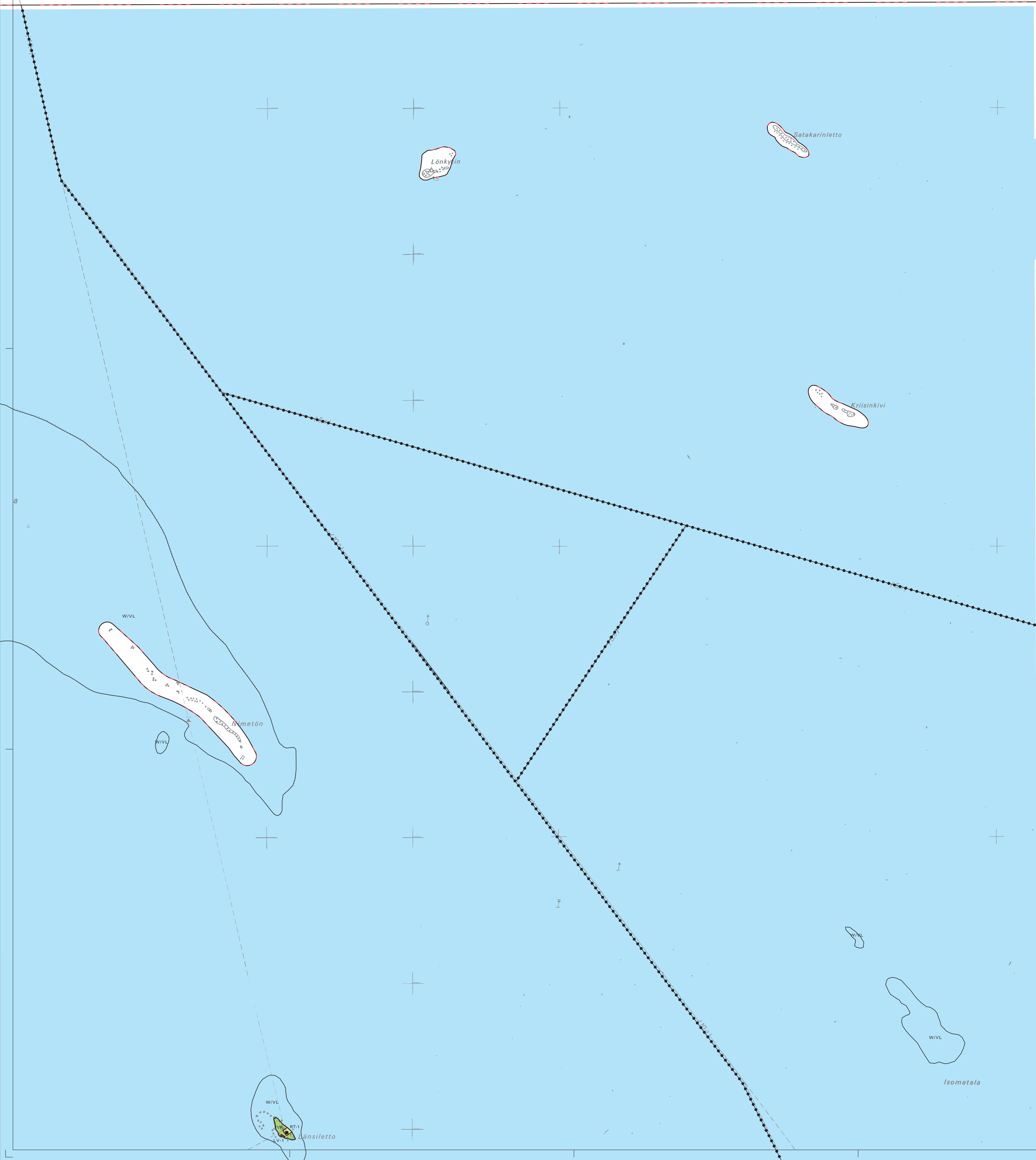
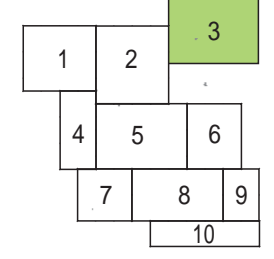


Pohjois-Pohjanmaan ympäristökeskus on vahvistanut 2.3.2000.
Korkeimman hallinto-oikeuden päätös 10.4.2002.

1	2	3
4	5	6
7	8	9
	10	

1	2	3
4	5	6
7	8	9
	10	





Pohjois-Pohjanmaan ympäristökeskus on vahvistanut 2.3.2000.
Korkeimman hallinto-oikeuden päätös 10.4.2002.

Etelä-lin jakokunta
876:1



Satakari
39:129

Räinälahti

Valtion

893:10:1

Haukiputaan jakokunta
876 1:0

Kriisin Ymyyrkäinen

Vänmanni

Valtion

893:10:1

Kriisi Valtion

Haukiputaan jakokunta
876 1:0

Välkäri

Yleinen vesialue

Kallionokka

0216

0216

0316

Härysenniemi

0315

Kilpukkaperä

2533 08 3760-61

Villenniemi

38:104

Martinlahti

Martinniemi

Halosenlahti

Härysenniemi

Härysenniemi

Kilpukkaperä

Martinniemi

Räinänpää

Räinänpää

Satalahti

Satalahti

Etelä-lin

Häyrymäki

Häyrymäki

Halosenniemi

Halosenniemi

Heikkilänkangas

Heikkilänkangas

Riutta

Riutta

Halosenlahti

Halosenlahti

Halosenlahti

Halosenlahti

Halosenlahti

Halosenlahti

Halosenlahti

Halosenlahti

Halosenlahti

Halosenlahti

Halosenlahti

Halosenlahti

Halosenlahti

Halosenlahti

Halosenlahti

Halosenlahti

Halosenlahti

123:4

123:4

123:4

123:4

123:4

123:4

123:4

123:4

123:4

123:4

123:4

123:4

123:4

123:4

123:4

123:4

123:4

123:4

123:4

123:4

123:4

123:4

123:4

123:4

123:4

123:4

123:4

123:4

123:4

123:4

123:4

123:4

123:4

123:4

123:4

123:4

123:4

123:4

123:4

123:4

123:4

123:4

123:4

123:4

123:4

123:4

123:4

123:4

123:4

123:4

123:4

123:4

123:4

123:4

123:4

123:4

123:4

123:4

123:4

123:4

123:4

123:4

123:4

123:4

123:4

123:4

123:4

123:4

123:4

123:4

123:4

123:4

123:4

123:4

123:4

123:4

123:4

123:4

123:4

123:4

123:4

123:4

123:4

123:4

123:4

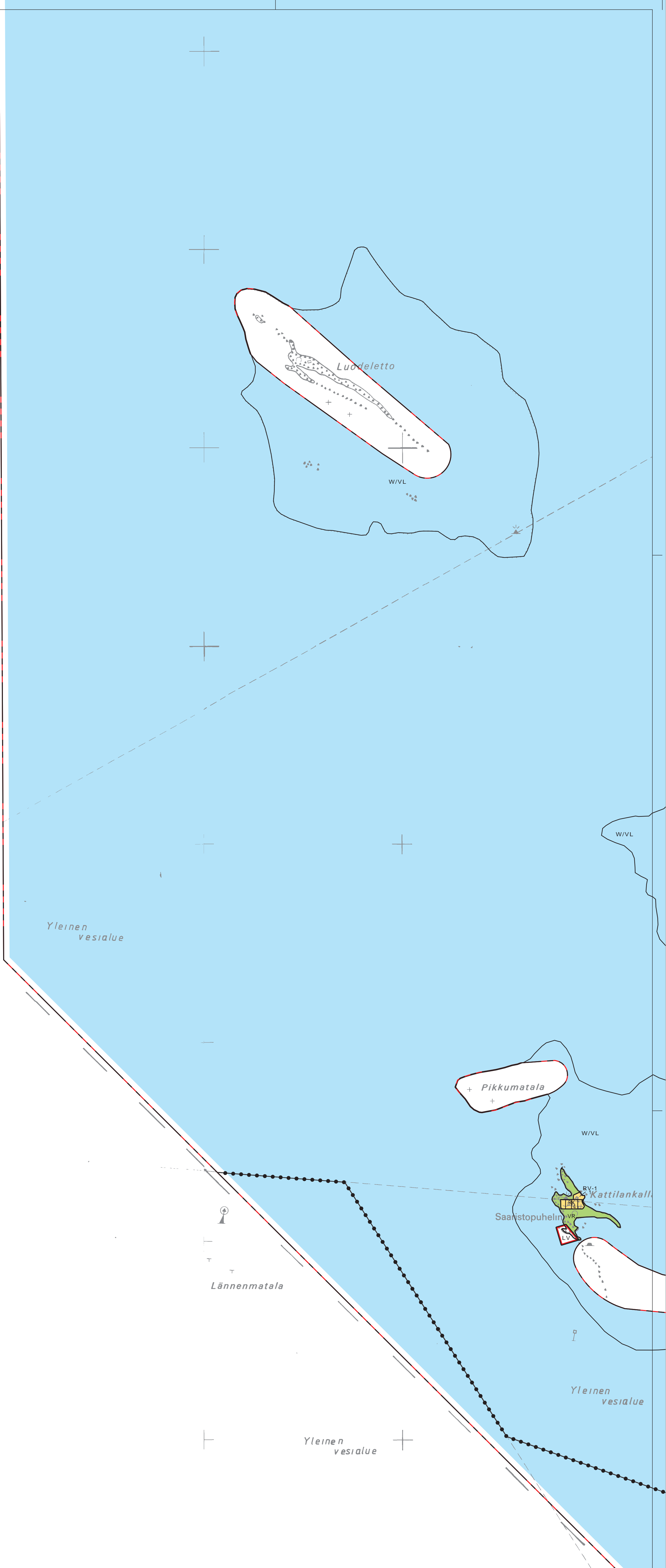
123:4

123:4

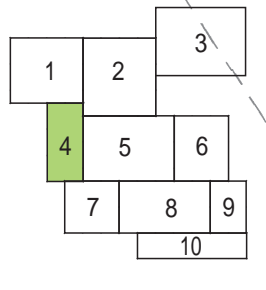
123:4

123:4

123:4

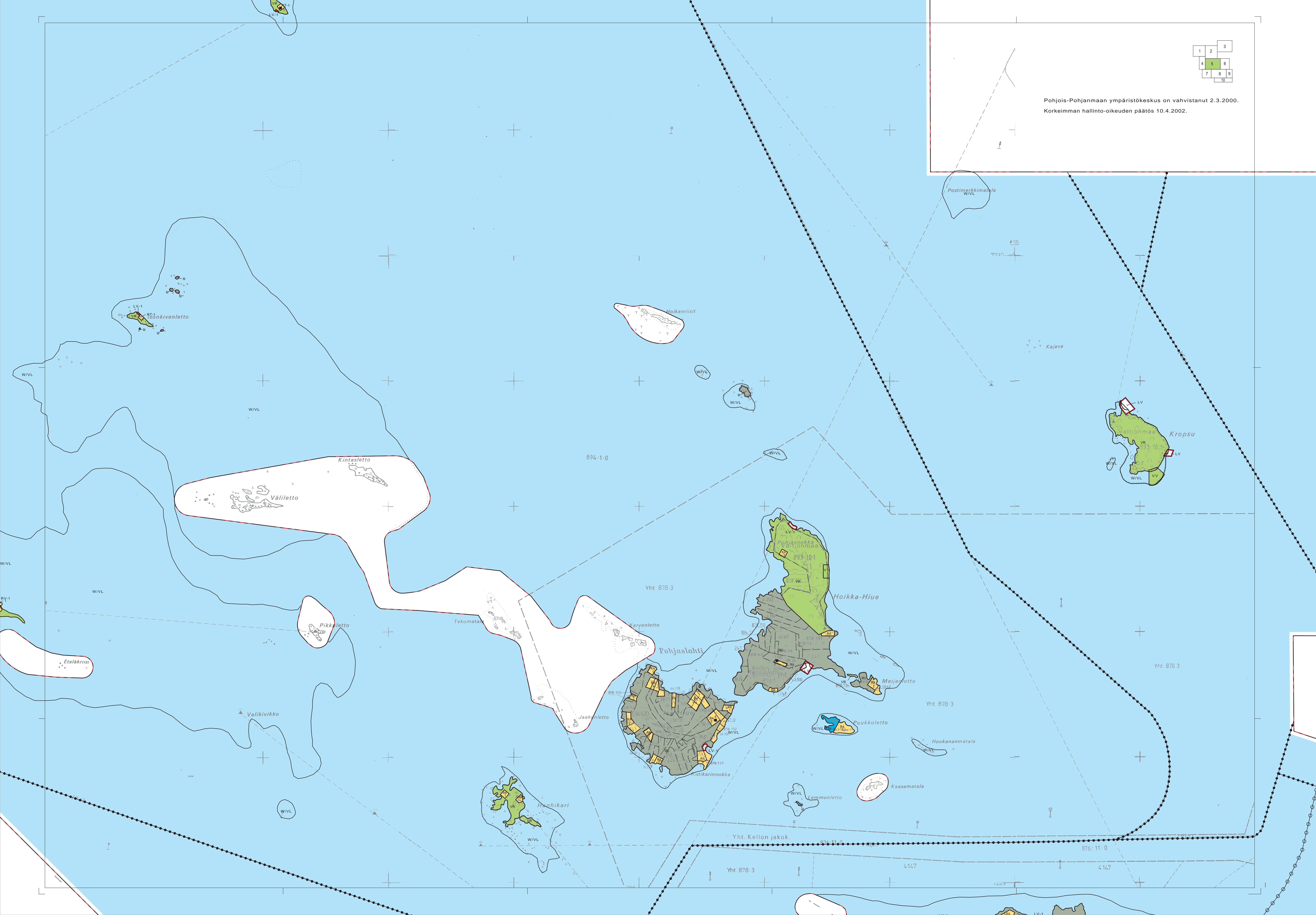


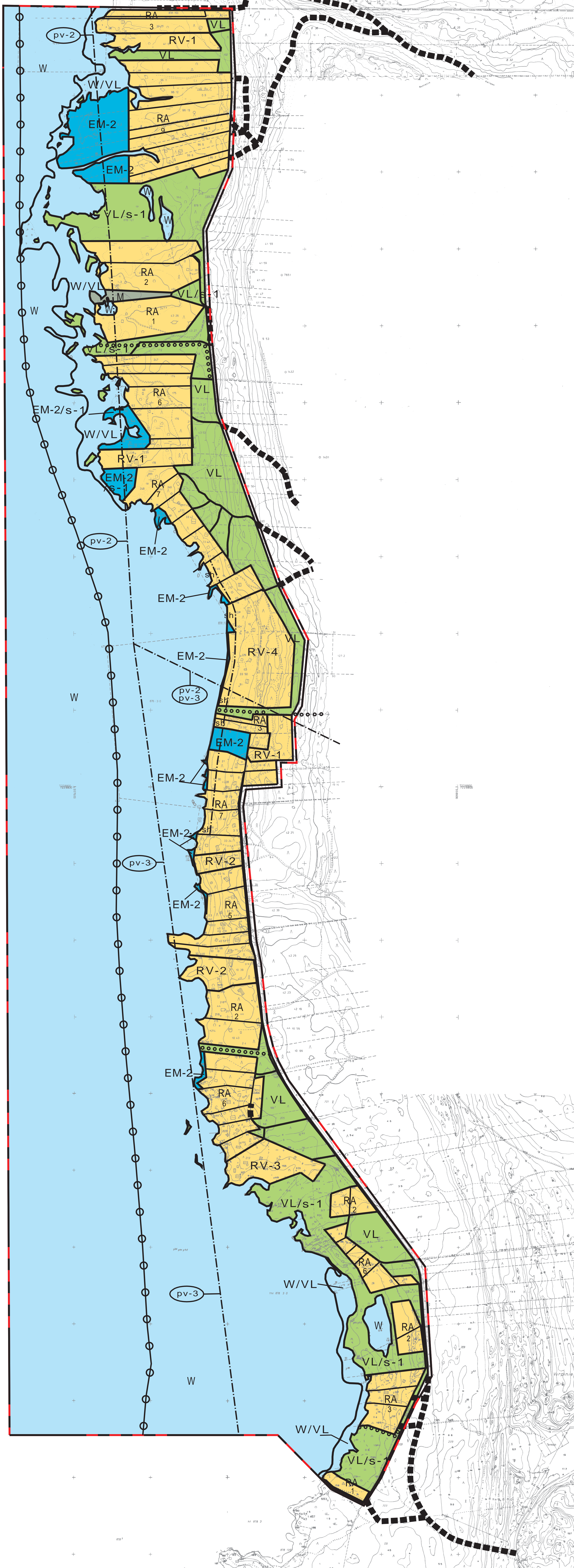
Pohjois-Pohjanmaan ympäristökeskus on vahvistanut 2.3.2000.
 Korkeimman hallinto-oikeuden päätös 10.4.2002.



1	2	3
4	5	6
7	8	9
	10	

Pohjois-Pohjanmaan ympäristökeskus on vahvistanut 2.3.2000.
Korkeimman hallinto-oikeuden päätös 10.4.2002.

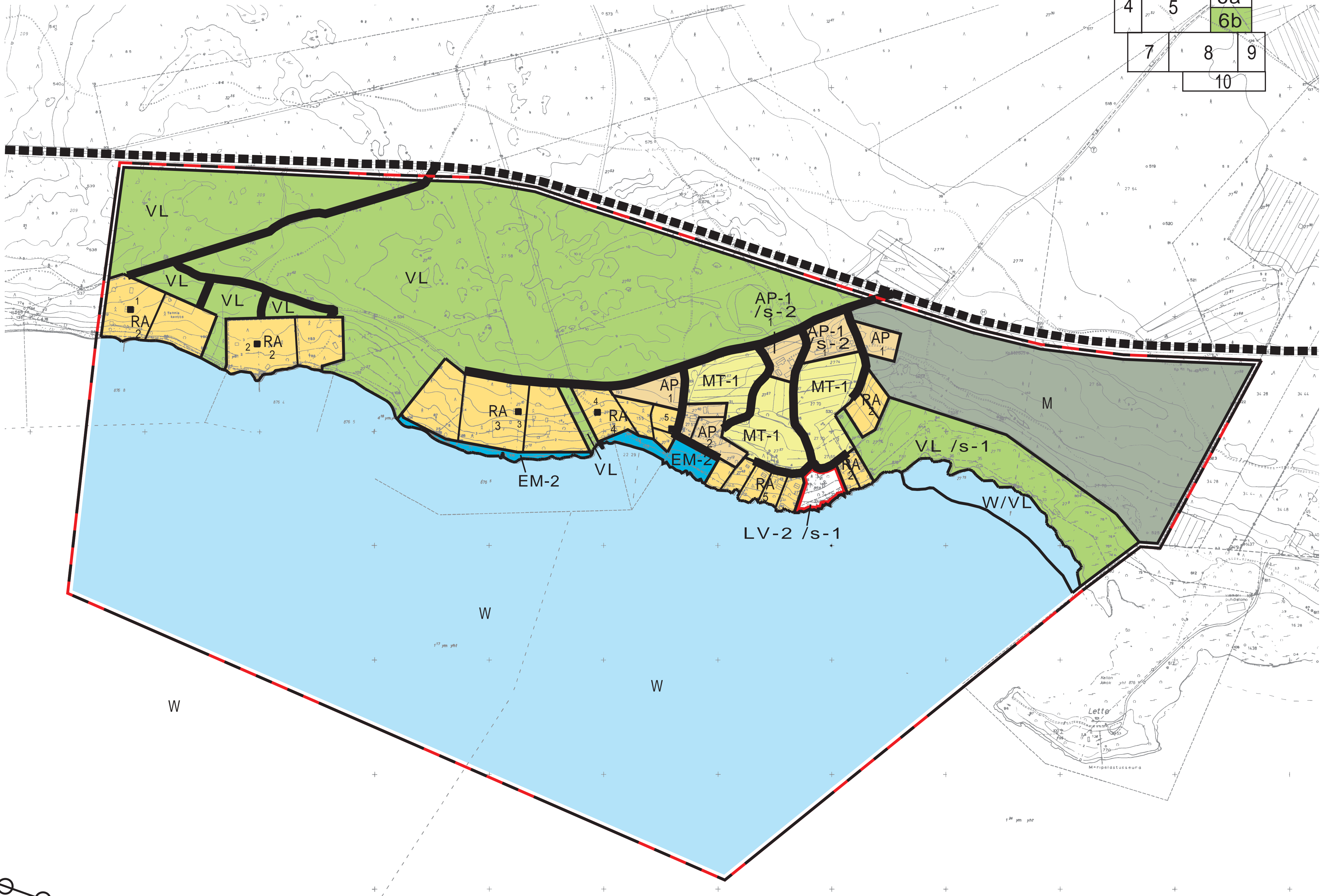
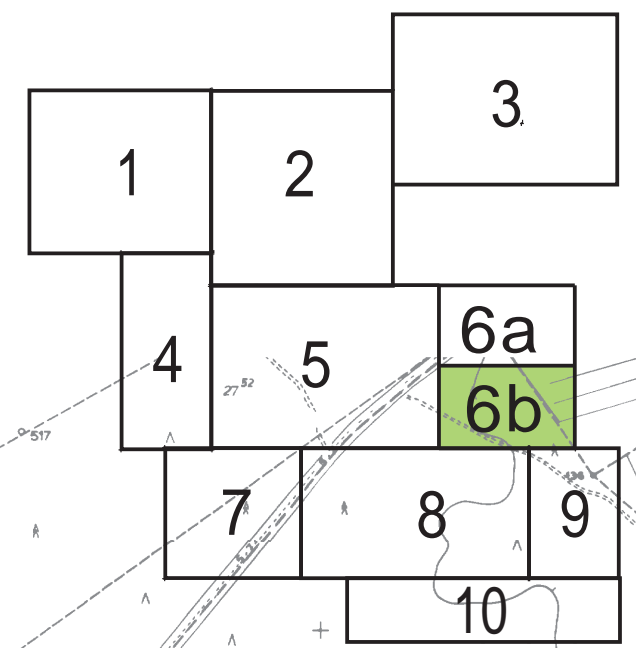




Pohjois-Pohjanmaan ympäristökeskus on vahvistanut 2.3.2000.
 Korkeimman hallinto-oikeuden päätös 10.4.2002.

1	2	3
4	5	6a 6b
7	8	9
	10	

Pohjois-Pohjanmaan ympäristökeskus on vahvistanut 2.3.2000.
Korkeimman hallinto-oikeuden päätös 10.4.2002.



†
†[†] Kuolemannurkka
†
†

Yleinen
vesialue

Yleinen
vesialue

Pikku-Hoikka

Santosenkari eli
Santos-Hoikka
Saaristopuhelin

Ukolaidanmatala

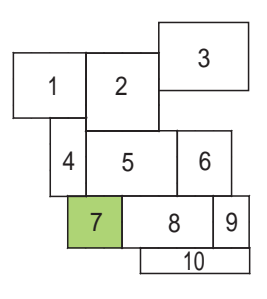
Hoikanriisi

876 1 0

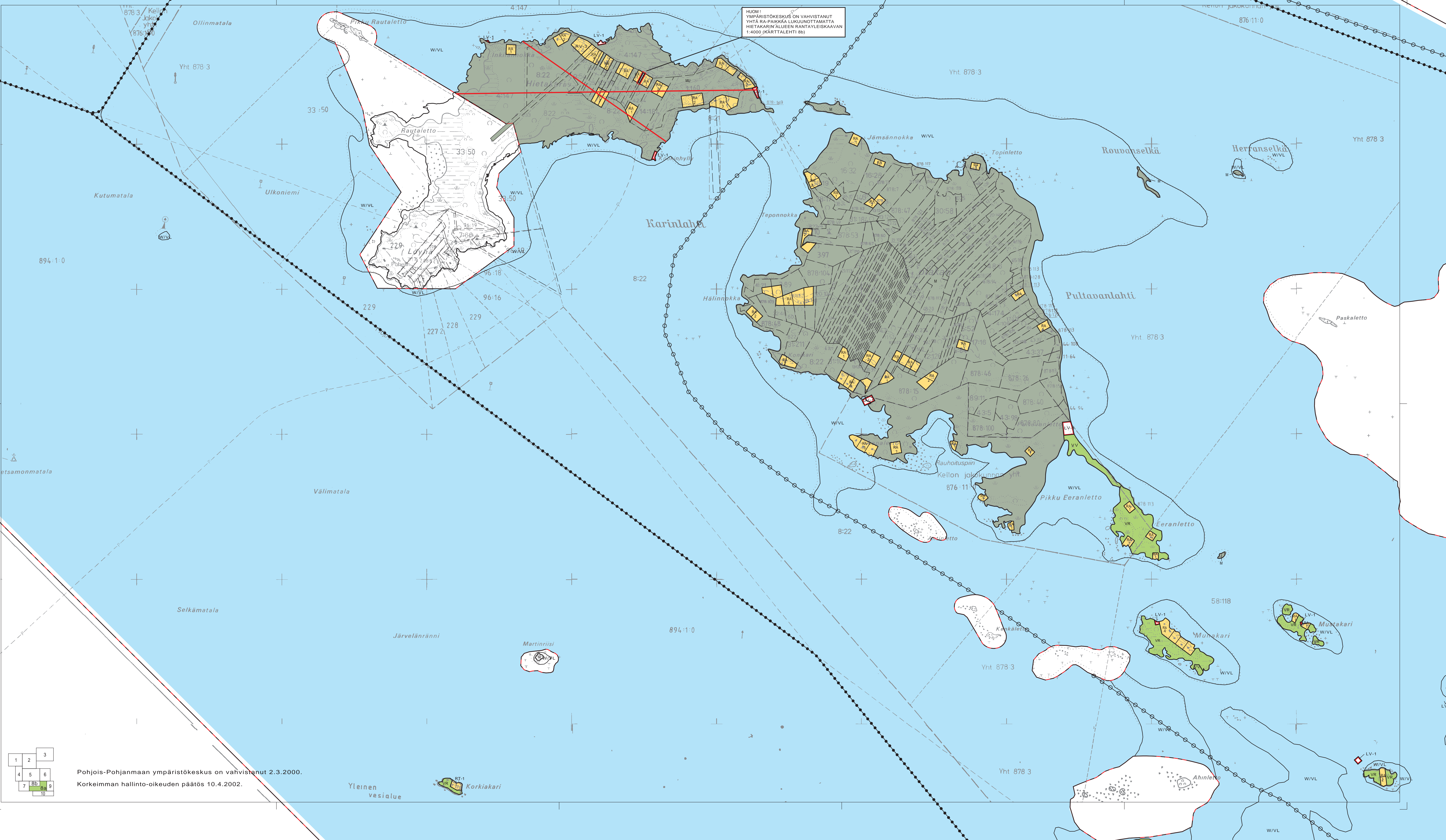
(2,4)

894:1:0

Pohjois-Pohjanmaan ympäristökeskus on vahvistanut 2.3.2000.
Korkeimman hallinto-oikeuden päätös 10.4.2002.



HUOMI!
YMPÄRISTÖKESKUS ON VAHVISTANUT
YHTÄ RA-PAIKKIA LUKUUNOTTAAMATTA
HIETAKARIN ALUEEN RANTAYLEISKAAVAN
1:4000 (KARTTALEHTI 8b)



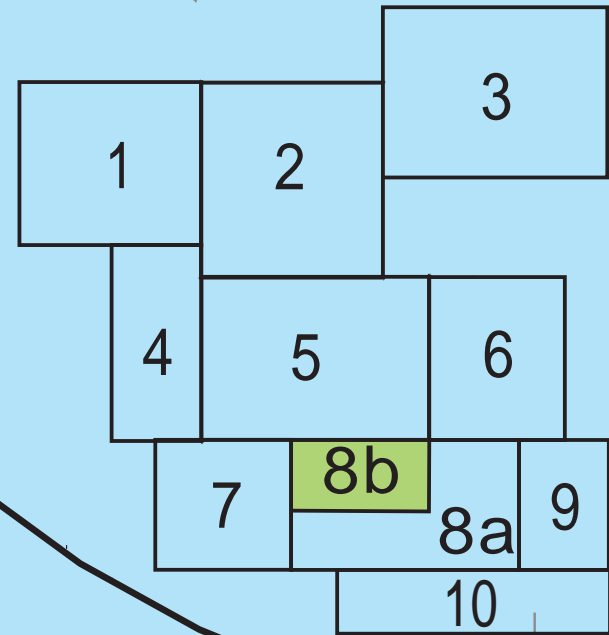
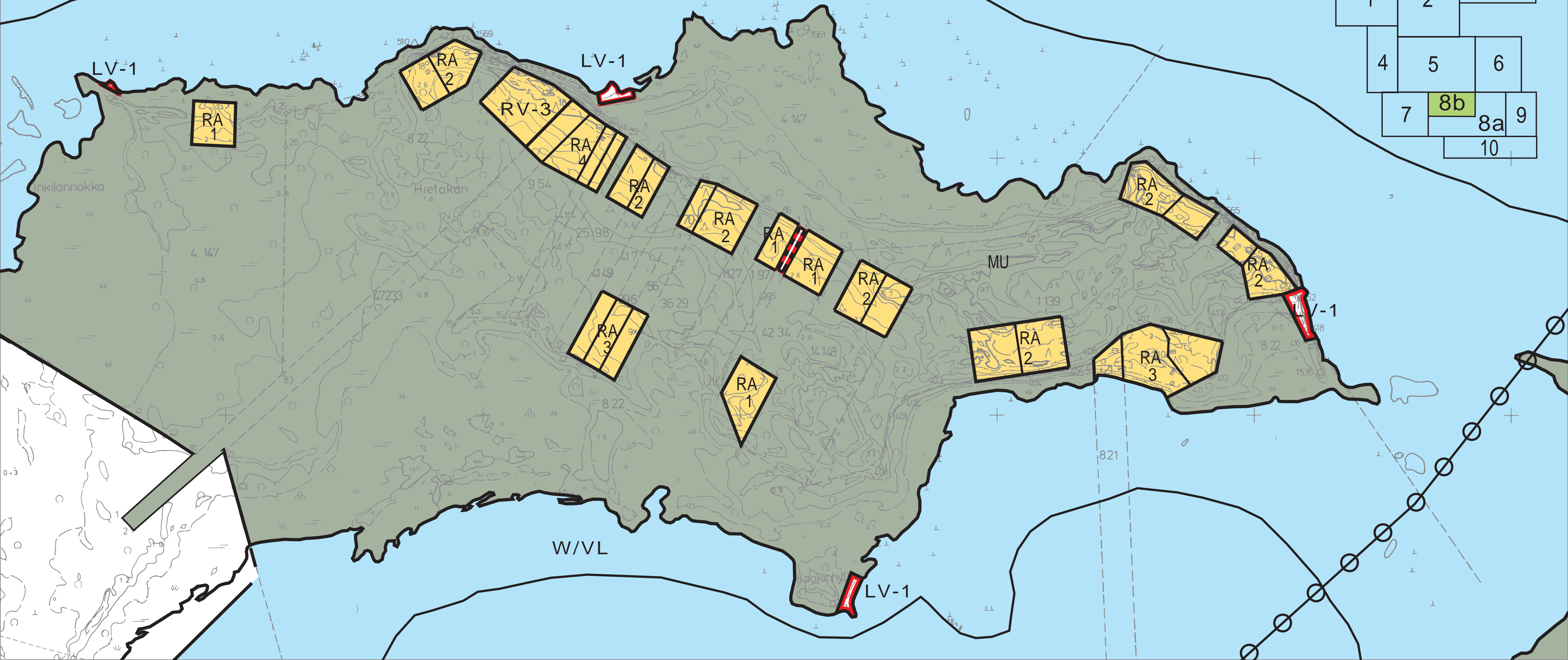
1	2	3
4	5	6
7	8B	9
		10

Pohjois-Pohjanmaan ympäristökeskus on vahvistanut 2.3.2000.
Korkeimman hallinto-oikeuden päätös 10.4.2002.

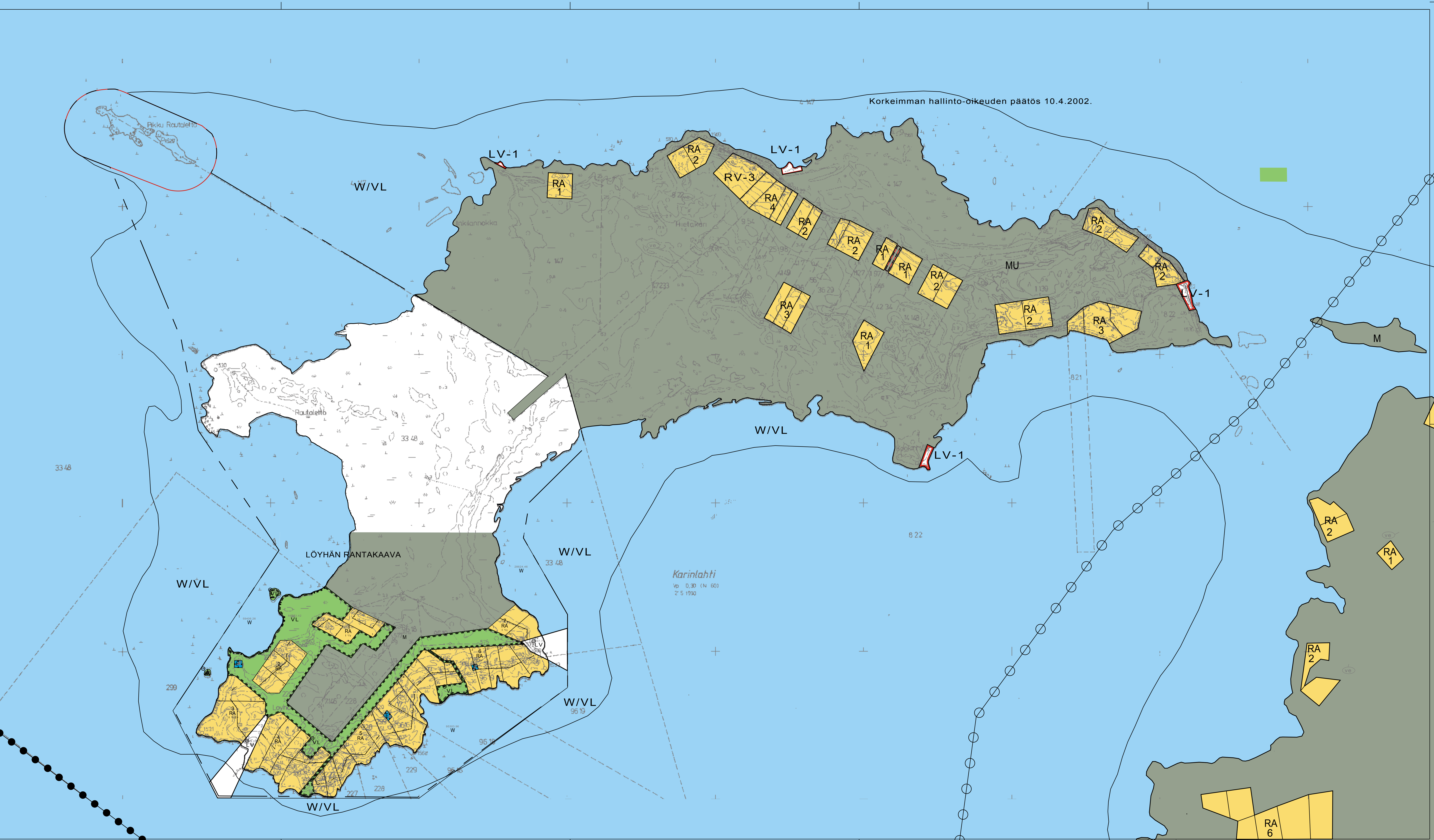
Yleinen vesialue
Korkiakari

Pohjois-Pohjanmaan ympäristökeskus on vahvistanut 2.3.2000.

Korkeimman hallinto-oikeuden päätös 10.4.2002.



Korkeimman hallinto-oikeuden päätös 10.4.2002.



Pikkurautalahti

W/VL

LV-1

RA 1

RA 2

RV-3

RA 4

RA 2

RA 2

RA 1

RA 2

RA 2

RA 2

LV-1

W/VL

LV-1

LÖYHÄN RANTAKAAVA

W/VL

W/VL

VL

W/VL

W/VL

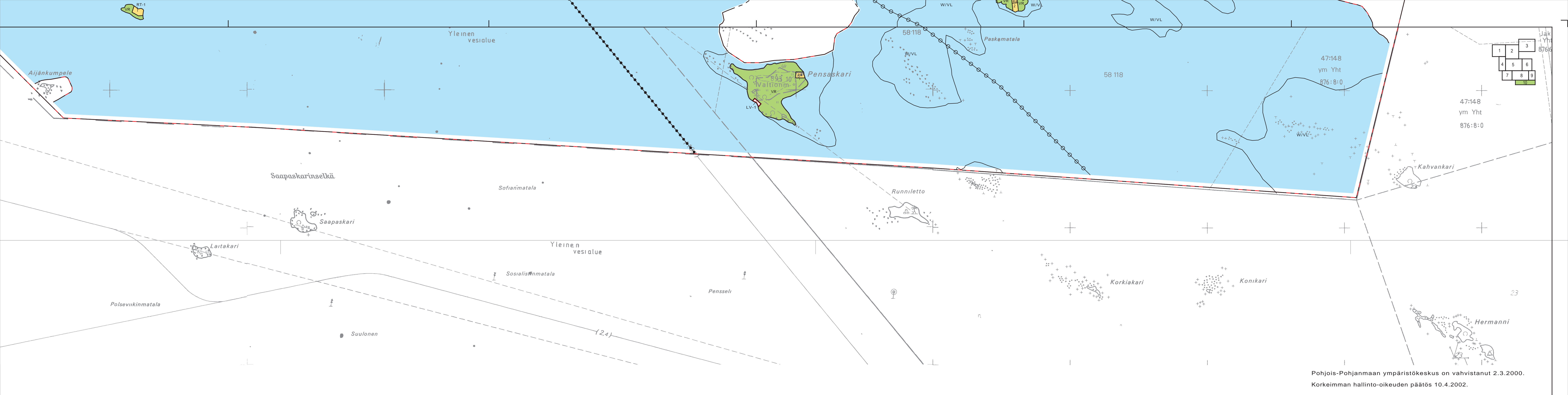
Karinlahti
Wd 0,30 (N 60)
Z 5 1990

RA 2

RA 1

RA 2

RA 6



1	2	3
4	5	6
7	8	9
	10	

Pohjois-Pohjanmaan ympäristökeskus on vahvistanut 2.3.2000.
 Korkeimman hallinto-oikeuden päätös 10.4.2002.