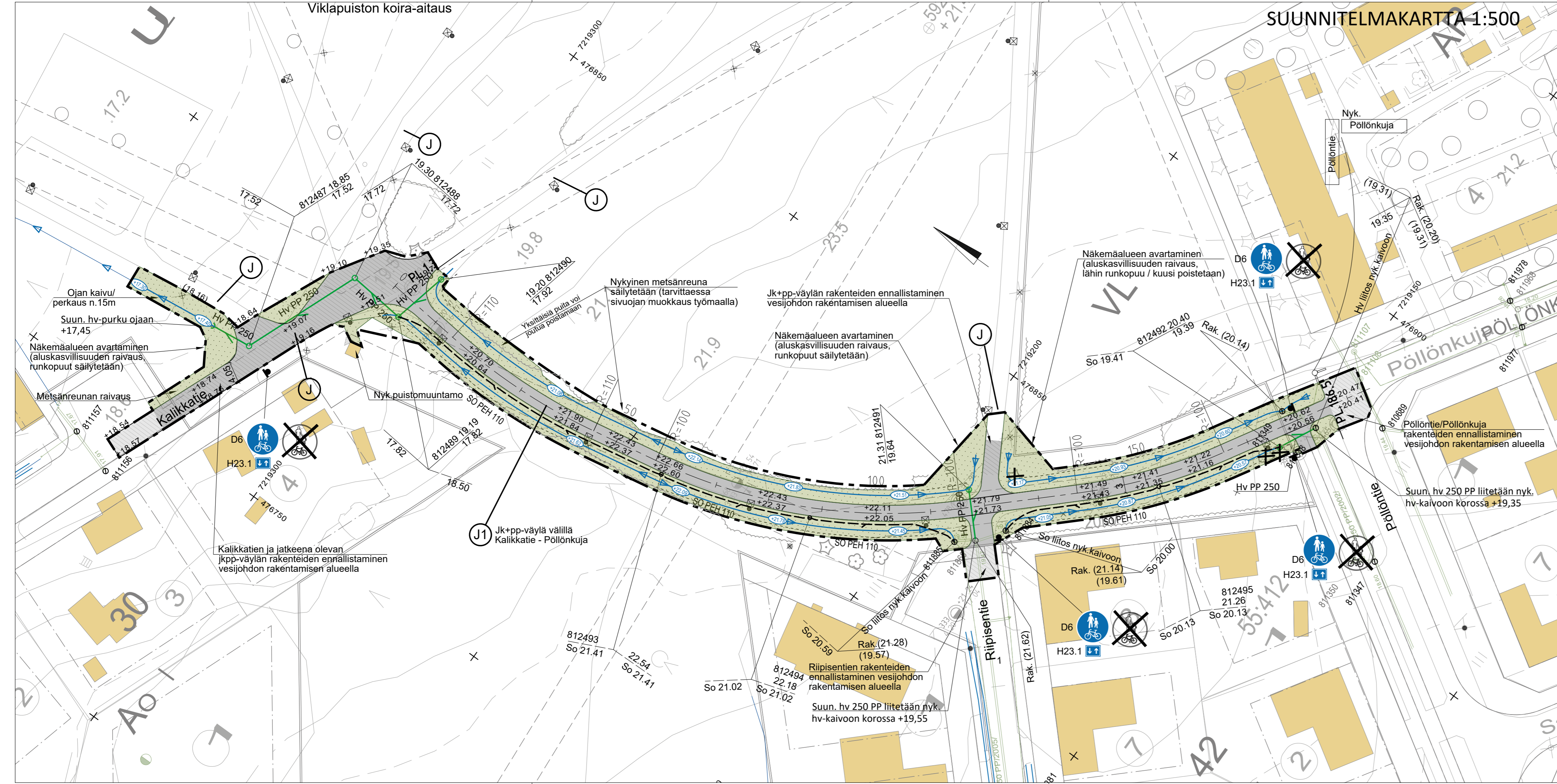


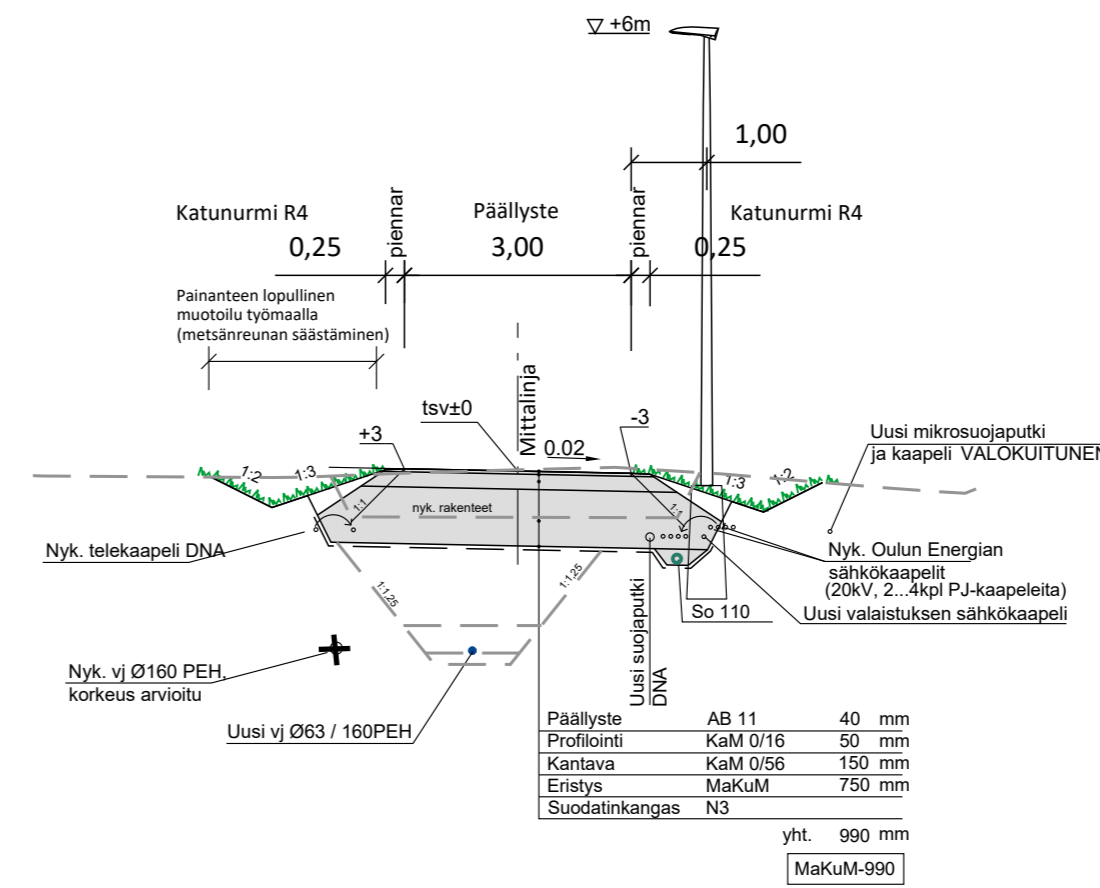
Viklapuiston koira-aitaus

### SUUNNITELMAKARTTA 1:500



### RAKENTEELLINEN TYYPIPOIKKILEIKKAUS 1:100

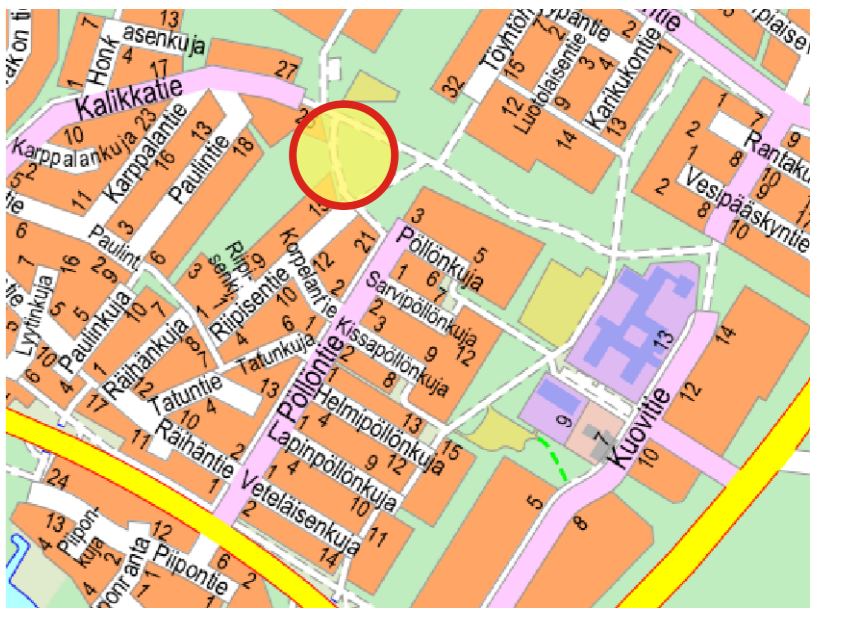
J1 Jk+pp-väylä välillä Kalikkatie - Pöllönkuja  
plv 1,3-186,5 MaKuM-rakenne



### SELITTEET

- MERKINNÄT**
- Suunnittelualueen raja
  - SÄILYTETTÄVÄT, SIIRRETTÄVÄT JA POISTETTAVAT
    - Nykyinen metsänreuna
    - Poistettava lehti- / havupuu
    - Nykyinen valaisinpylväs (valaistus uusitaan erillisen suunnitelman mukaisesti)
  - VARUSTEET**
    - Uusi valaisinpylväs
  - KORKEUDET JA KUIVATUS**
    - +41.42 Suunniteltu kadunpinnan korkeus
    - Suunniteltu hulevesikaivo, ritiläkansi, hv-viemäri
    - Suunniteltu salaoja, salaojakaivo
    - Nykyinen hulevesikaivo, umpi-/ritiläkansi
    - Painanne, korkeus ja virtaussuunta
  - PINNOITTEET**
    - Asfatti, AB11
    - Asfatti, AB16
    - Nurmi R4
    - Vesihuollon rakentamisen johdosta ennallistettavat alueet

### SIJAINTIKARTTA



Merkki	Muutos	Pvm	Suunn.	Tark.
Koordinaattijärjestelmä		ETRS-GK26/ N2000		
Teema		Katupiirustus		
		Kaupunginosa	81 Kuivasjärvi	
Hanke		Pienet peruskorjauskohteet 2020-2021 LYK 2020_0009		HYVÄKSYNYT KAUP. INS.
Kohde		Kohde 30 J1 jk+pp-väylän saneeraus välillä Kalikkatie - Pöllönkuja		YHDYSKUNTA LTK
Asiasiasäiti		Katupiirustus; korkeudet ja kuivatus, rakenteellinen tyyppiopikkileikkaus, valaistus, ympäristö ja liikenteenohjaus		Mittakaava 1:500, 1:100
Suunnittelija		Jonne Kurkinen, Jari Kinnunen		Ramboll Kiviharjunenkatu 1A 90220 Oulu puh. 020 755 611 YHDYSKUNTA- JA YMPÄRISTÖPALVELUT
Hyväksyjä		Sanna Kaikkonen		
Piiir.nro		23.2.2024		
		Pvm		Marjo Honkamäe-Eskola
		Piiir.nro		LYK 2020_0009-26