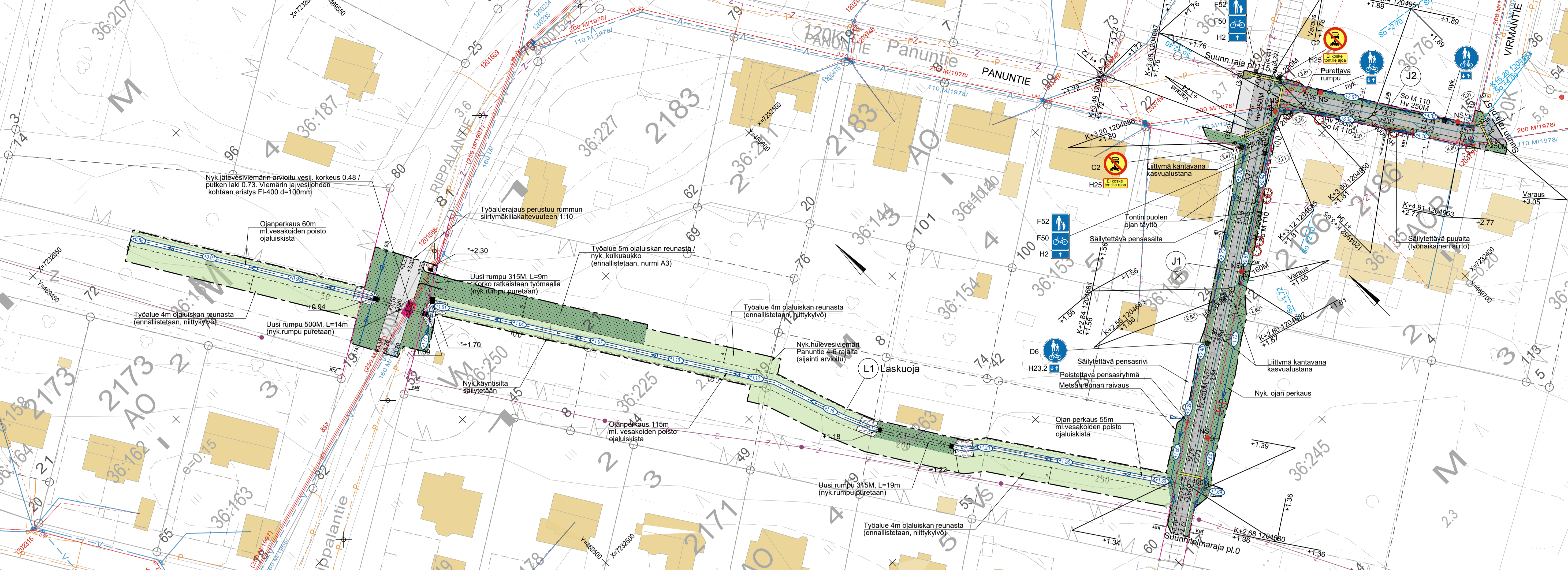


SUUNNITELMAKARTTA 1:500



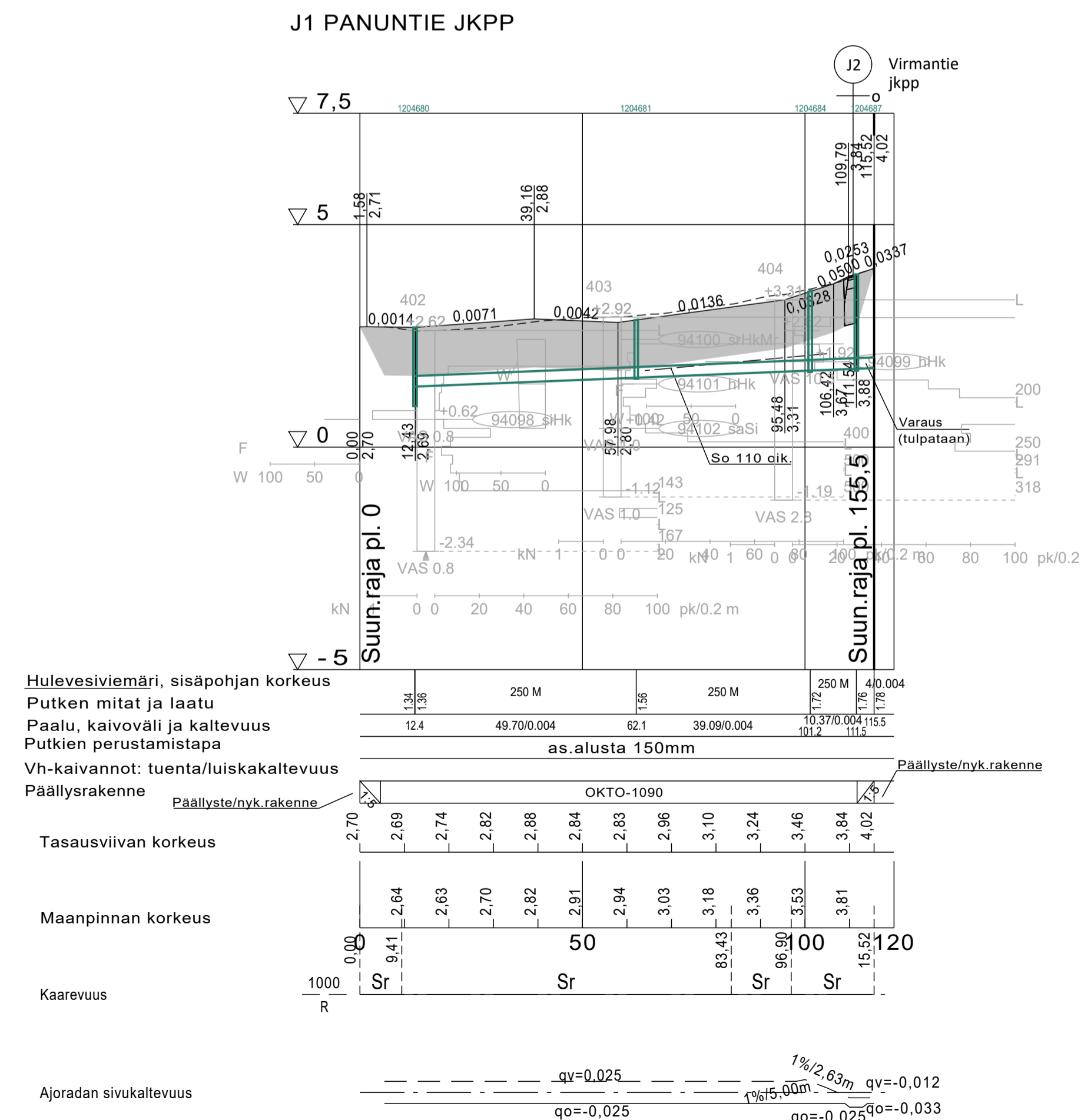
SILTITTEET

- Urakkaraja
- Asemakaavan mukainen katualueen raja
- SÄILYTTÄVÄT, SIIRRETTÄVÄT JA POISTETTAVAT
- Nyk. valaisin, työnaikainen siirto, as. takaisin
- Poistettava lehtipuu
- Säilytettävä lehtipuu
- Poistettava pensasryhmä
- Raivattava metsänreuna
- Säilytettävä pensasrivi / -aita
- Säilytettävä puuaita
- KORKEUDET JA KUIVATUS
- Nykyinen korkeus
- Suunniteltu korkeus
- Tontin nurkkapisteen korkeus
- Salaoja
- Hulevesiviemäri ja ritiläkaivo
- Ojakorko ja virtausuunta
- PINNOITTEET
- Asfaltti, Ab 11
- Asfaltti, Ab 16
- Erosiosuojaus, murskeverhous KAM 0/56, h=150mm
- ISTUTETTAVA KASVILLISUUS
- Katunurmi R4, kasvulusta h=100mm
- Niitty B3 tasattu perusmaa h=70mm
- UUEDET JOHDOT JA LAITTEET
- Suojaputki 110M (A-k), om. Oulun kaupunki
- NYKYISET JOHDOT JA LAITTEET
- Nyk. jätevesiviemäri
- Nyk. vesijohto
- Nyk.sähkökaapeli, om. HSO
- Nyk.sähköilmojohto, om. HSO
- Nyk. telekaapeli, om. DNA

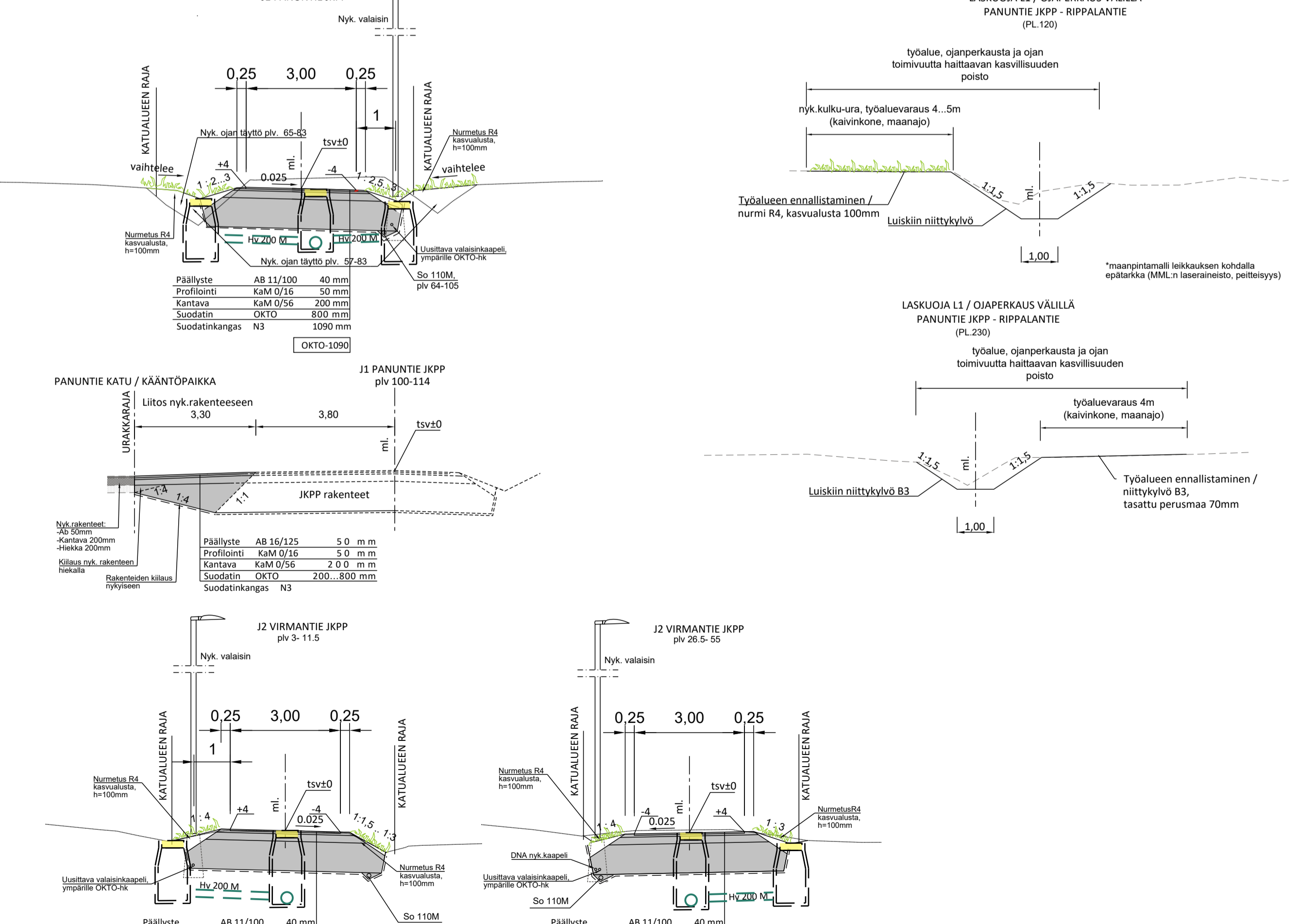
SIJAINTIKARTTA



PITUUSLEIKKAUKSET 1:1000 / 1:100



POIKKILEIKKAUKSET 1:100



MÄÄRÄT

Lit.	MAA- JA POHJARAKENTEET	Yks.	Kokoa- ja pinta-ala	Yks.	Yhteensä
1 000	<b>MAA- JA POHJARAKENTEET</b>				
1 100	Oivat rakenteet ja rakennusosat				
1 100	Poistettavat puut sis. kartongin poston	kg	2	3	5
1 100	Raivattava metsänreuna	m <sup>2</sup> /r	20	20	20
1 100	Poistettava pensasryhmä	m <sup>2</sup> /r	10	10	10
1 113	Suojattavat puut	kg	4	4	8
1 121	Poistettava liikennemerkki	kg	1	1	2
1 121	Puustalon työnaikainen siirto ja uudelleen asennus (n. 15m)	kg	1	1	1
1 131	Poistettavat runnot	m <sup>3</sup>	3	6	9
1 131	Poistettavat runnot L1 ailla Rippalantie - Panuntie	m <sup>3</sup>	33	6	39
1 132	Katunurmiin työnaikainen postin ja uudelleen asennus sis. maakaapelin uusimisen	kg	2	2	4
1 132	Sirmitään valaisin sis. maakaapelin uusimisen	kg	1	1	1
1 141	Rakennuksen keuhkamatton pinta-ala postin, d=200	m <sup>2</sup>	555	185	740
1 151	Poistettava asfaltti, sisältää sahauksen	m <sup>2</sup>	380	200	580
1 300	<b>Perustusrakenteet</b>				
1 331	Kivimäärä KAM 0/56, d=300mm (ks. Työseloitus)	m <sup>3</sup>	7	7	7
1 400	<b>Pohjarakenteet</b>				
1 420	Lämmönistykset				
1 431	Salaojat				
1 431	SPS 400-erist. 100 mm	m <sup>2</sup> /r	10	10	10
1 432	Salaojan tarkastuskäyt. 800 B-EK, lujusluokka Cr	kg	43	57	100
1 434	Ojan perkaus (< 0.5m), massat lähtykseen	m <sup>3</sup>	50	50	50
1 434	Ojan perkaus ja vesiköiden poisto, L1 välillä Rippalantie - Panuntie (< 0.5m), massat lähtykseen	m <sup>3</sup>	270	270	270
1 435	Rumpuputket	m <sup>3</sup>			0
1 435	Rumpu 315M-SNB (sis. tarvittavat liitososat, muh. muhukumat pe.)	m <sup>3</sup>			0
1 435	Rumpu 500M-SNB L1 välillä Rippalantie - Panuntie (sis. tarvittavat liitososat, muh. muhukumat pe.)	m <sup>3</sup>	19	19	19
1 435	Rumpu 500M-SNB L1 välillä Rippalantie - Panuntie (sis. tarvittavat liitososat, muh. muhukumat pe.)	m <sup>3</sup>	14	14	14
1 600	<b>Maaileikkaukset ja -kaivannot</b>				
1 612	Maaileikkaukset, massat lähtykseen	m <sup>3</sup> /r	670	315	985
1 600	Penkereet, maapadot ja täytöt				
1 612	Luisu täytöt leikkauksista	m <sup>3</sup> /r	45	30	75
2 000	<b>PÄÄLLYS- JA PINTARAKENTEET</b>				
2 100	<b>Päällysrakenteiden osat</b>				
2 112	Suodatin kangas, käyttöluokka N3	m <sup>2</sup> /r	1070	400	1 470
2 121	Eristyskangas OKTO-1090	m <sup>2</sup> /r	905	265	770
2 131	Kantava kanta, KAM 0/16	m <sup>2</sup> /r	107	53	160
2 131	Profiilit, KAM 0/16, 50mm	m <sup>2</sup> /r	640	230	870
2 141	Asfalttipäällyste	m <sup>2</sup> /r	385	210	595
2 141	-AB11100, 40 mm	m <sup>2</sup> /r	185	185	185
2 141	-AB 10125, 60 mm	m <sup>2</sup> /r	2	2	4
2 200	<b>Reunat ja erosiosuojaukset</b>				
2 229	Murskeverhoilu KAM 0/56, d=100mm, sis. suodatin kangas N3	m <sup>2</sup> /r	125	125	125
2 300	<b>Kasvillisuusrakenteet</b>				
2 311	Kantava kasvulusta KAS 100/200, paksuus 800mm (sis. myös mulan ja suod. kankaan N3)	m <sup>2</sup> /r	25	25	25
2321.1	Nurmi R4, kasvulusta 100mm, siemensos ik.2	m <sup>2</sup> /r	1160	155	1 315
2 322	Niitty B3, siemensos tasattu pensamaan, työnaikainen (arvio)	m <sup>2</sup> /r	1500	1 500	1 500
3 000	<b>JÄRJESTELMÄT</b>				
3 100	<b>Vesihuollon järjestelmät</b>				
3 121	Hulevesiviemäriputket				
3 121	Hulevesiviemäri (kattoviemäri) muovista sis. käyrit ja täytöt sekä tarkastusluukut	m <sup>3</sup>	18	9	27
3 121	-200 PIP-SNB	m <sup>3</sup>	114	55	169
3 121	-400 PIP-SNB	m <sup>3</sup>	9	9	9
3 122	Tarkastuskäyt. betonista 800B-EK, miltäkansi, lujusl. Cr	kg	3	2	5
3 122	Tarkastuskäyt. betonista 800B-EK, umpikansi, lujusl. Cr	kg	4	2	6
3 122	Nyk. ja-kaivon ja vesijohtoviemärien täsmäys suunn. pintaan	kg	5	5	5
3 200	<b>Turvallisuusrakenteet ja opastusjärjestelmät</b>				
3 201	Likente- ja opastusmerkit	kg	3	3	3
3 201	-ajalista h=700 mm = pylsä d=60.3 mm	kg	3	3	3
3 201	-pylväs d=60.3 mm	kg	3	3	3
3 201	-vaakoliikennemerkki (okko normaali), kiinnitys liikennemerkkipylväaseen	kg	3	3	3
3 201	-opastusmerkit (okko 350x350), kiinnitys liikennemerkkipylväaseen	kg	4	4	4
3 201	-isäkkäet (okko 640x300), kiinnitys liikennemerkkipylväaseen	kg	2	2	2
3 201	-isäkkäet (okko 400x300), kiinnitys liikennemerkkipylväaseen	kg	1	1	1
3 201	-isäkkäet (okko 350x350), kiinnitys liikennemerkkipylväaseen	kg	2	2	2
3 300	<b>Sähkö-, sika- ja konekonekonejärjestelmät</b>				
3 321	Kaapeleiden suojausputkijärjestelmä	m <sup>3</sup>	23	13	36
5 000	<b>HANKETTAVAT</b>				
5 470	Oulun kaupungin suojausputkijärjestelmä 110M	m <sup>3</sup>	23	13	36
5 470	Työnaikaiset	est	1	1	1

Merkki	Muutos	Pvm	Suunn.	Tark.
Koordinaattijärjestelmä ETRS-GK26/N2000				
Teema	Katupilvitys	Kaupunginosa	120 Haukipudas	
Hanke	Pienet peruskorjauskohteet 2020-2021 LYK 2020_0009			HYVÄKSYNNYT KAUP. INS.
Kohteet	Panuntien (J1) ja Virmantien (J2) k-p-teiden saneeraus ja kalvatuksen parantaminen			YHDYSKUNTA LTK
Asiasaisto	Suunnitelma, pituus- ja poikkileikkaus, määrät			Mittakaava 1:500, 1:100, 1:1000 / 1:100
RAMEBOLL		Ramboll Kivijärvenkatu 1A 90200 Oulu puh. 020 755 611		
OULU		YHDYSKUNTA- JA YMPÄRISTÖPALVELUT		
Suunnittelija	Jani Kinnunen, Ville Törmänen	Hyväksyjä	Marjo Honkamäe-Eskola	
Hyväksyjä	Sanna Kaikkonen	Pvm	23.2.2024	
Piir. nro		Piir. nro	LYK 2020_0009-20	