

Hulevesien viivytys vaade 1 m³/100 m² vettä läpäisemätöntä pintamateriaalia kohden:

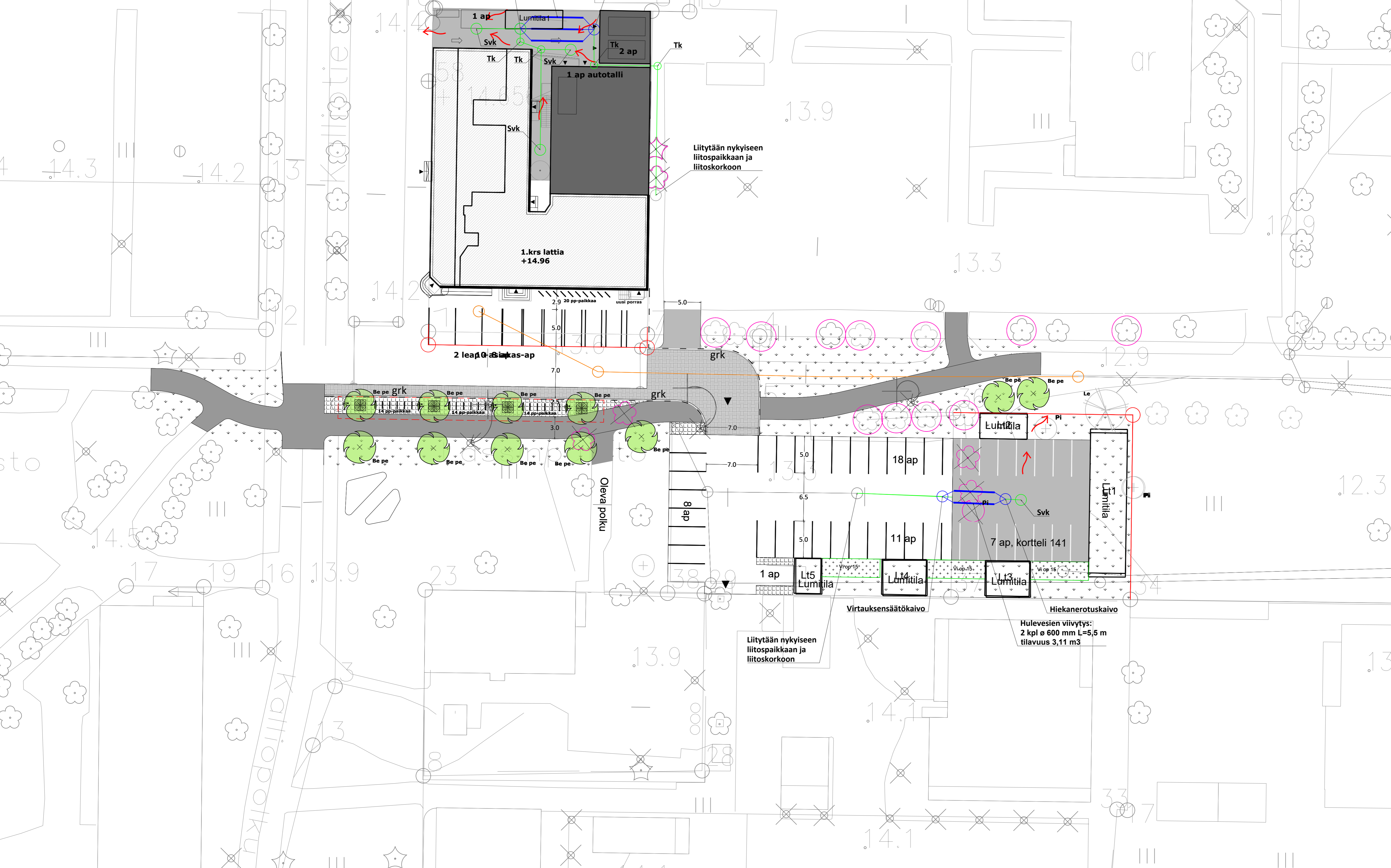
Tontilla:

Katto 390 m² / 100 m² = 3,90 m³
 Asfaltti 185 m² / 100 m² = 1,85 m³
 Viivytys vaade: 5,75 m³
 Esitetty viivytys: 5,94 m³

LPA-4 alue:

Asfaltti 307 m² / 100 m² = 3,07 m³
 Viivytys vaade: 3,07 m³
 Esitetty viivytys: 3,11 m³

Viivytys toteutetaan ylisuurella hv-putkella halkaisijaltaan 600 mm. Virtauksensäätökaivon purkuvirtaama 3 l/s. Hulevedet puretaan viivytyksen jälkeen nykyiseen hulevesiverkostoon. Liitoskorkeudet ja liitospaikat pysyvät nykyisellään. Alueen korot säilyvät nykyisellään. Turvalliset tulvareitit osoitetaan kadulle/puistoon.



SELITTEET:

- Asfaltti, Ab 16
- Asfaltti, Ab 11
- Betonikivi
- Nurmikiveys, harmaa Golf-kivi 140x140x80 mm, nelioladonta
- Nurmi R3, kasvualusta h=150 mm
- Kantava kasvualusta, 25 m³/puu, leveys 3 m
- Harmaa graniittinen reunakivi v22, näkyvä osa 0-12 cm
- Valaisinpylväs
- Siirrettävä valaisinpylväs
- Nyk. hulevesiviemäri
- Uusi hulevesiviemäri
- Hulevesien viivytys
- Tulvareitti
- Nyk. jätevesiviemäri
- Merkittävä puu
- Poistettava puu
- Nyk. lehtipuu (Koivu)
- Pi
- Nyk. lehtipuu (Pihlaja)
- Le
- Nyk. havupuu (Lehtikuusi)
- Be pe
- Istutettava lehtipuu, Betula pendula, rauduskoivu rym 12-14
- Maaritia Kehätuote NK15 1,5x1,5 m ja rungonsuoja Kehätuote RS600 RAL 7024 ja istutuskehikko
- Istutettava pensasalue
- Vi op *Viburnum opulus. koiranheisi*
- 1,0 kpl/m²/ 100 cm 30-50 cm
- Istutuslaitteet istutusalueen reunassa 500 mm
- Katteena lehtipuhake h= 70 mm

Nykytilanne:
 Autopaikoitus:
 Star, edusta: 11 ap
 Star, LPA-4: 24 ap
 Kortteli 141, LPA-4: 7 ap
 Yhteensä: 42 ap

Pyöräpaikoitus:
 Tontilla: 8 pp-runkolukitus + 6 pp-kaariteline

Suunnitelmassa esitetty:
 Autopaikoitus:
 Star, edusta: 10 ap
 Star, LPA-4: 38 ap
 Kortteli 141, LPA-4: 7 ap
 Yhteensä: 55 ap

Pyöräpaikoitus:
 Tontilla: 20 pp-runkolukitustelineessä
 Katualueella: 42 pp-runkolukitustelineessä
 Yhteensä: 62 pp-runkolukitustelineessä

Lumenlajitus sisäpiha

Mitoitettava lumen määrä (m³) 0,6 Oulussa käytettävien arvo 0,6 m
 Aurattavan alueen pinta-ala yht. 150 m² 1. Syöttö tilasta aurattavan alueen pinta-ala nettona (m²)

Lumilaji	2. Anna lumilajin leveys ja syvyys jokaisella tasolla				HUOMIOITAVAA		TILAVUUSTAS	
	Leveys	Syvyys	Korkeus	Pinta-ala	Tilavuus	Kuormausluokat		Pohjan vaariorot
Lumilaji 1	7,80	2,50	1,0	19,5	6,0	-	-	-13,05
Lumilaji 2	-	-	0,0	0,0	0,0	-	-	EI RIITÄ

Lumenlajitus LPA-4 alue

Mitoitettava lumen määrä (m³) 0,6 Oulussa käytettävien arvo 0,6 m
 Aurattavan alueen pinta-ala yht. 320 m² 1. Syöttö tilasta aurattavan alueen pinta-ala nettona (m²)

Lumilaji	2. Anna lumilajin leveys ja syvyys jokaisella tasolla				HUOMIOITAVAA		TILAVUUSTAS	
	Leveys	Syvyys	Korkeus	Pinta-ala	Tilavuus	Kuormausluokat		Pohjan vaariorot
Lumilaji 1	19,50	5,00	1,9	97,5	74,0	2	2	0,12
Lumilaji 2	6,40	3,40	1,3	21,8	9,1	-	-	RIITÄÄ
Lumilaji 3	6,00	4,80	1,8	28,8	16,0	2	2	-
Lumilaji 4	6,00	4,80	1,8	28,8	16,0	2	2	-
Lumilaji 5	5,00	3,60	1,4	18,0	7,3	-	-	-

Merkki	Muutos	Pvm	Suunn.	Tark.
Koordinaattijärjestelmä				
Hanke Star LPA-4 liikennejärjestelyt				
Kohde Piha-alueet				
Asiasisältö Piha- ja liikennejärjestelyt				Mittakaava 1:250
Suunnittelija Risto Hämäläinen		Tilaaaja Kari Kantala		
Proj.p88il: Risto Hämäläinen		Pvm 11.3.2024		Plir.nro LR1