



2 Rannan tuntumassa etenkin vanhemmissa koivuissa kasvaa kääpiä.



1 Alue on vanhojen karttojen mukaan ollut metsää pitkään. Puusto on osin vanhaa. Metsäalue on hoidettu, puustoa on harvennettu aikojen saatossa. Kaitoväylän läheisyydessä pääpuulaji on mänty, rantaa kohti kasvillisuus muuttuu ja kuusen määrä lisääntyy. Sekapuuna kasvaa koivua. Aivan rannassa kasvaa muita lehtipuita (mm. pihlaja, haapa, leppä).



8 Kiinteistön raja on suurelta osin aidattu. Aidat ovat kaatuneet paikoin. Aitojen takia metsään ei ole muodostunut polkuverkostoa.



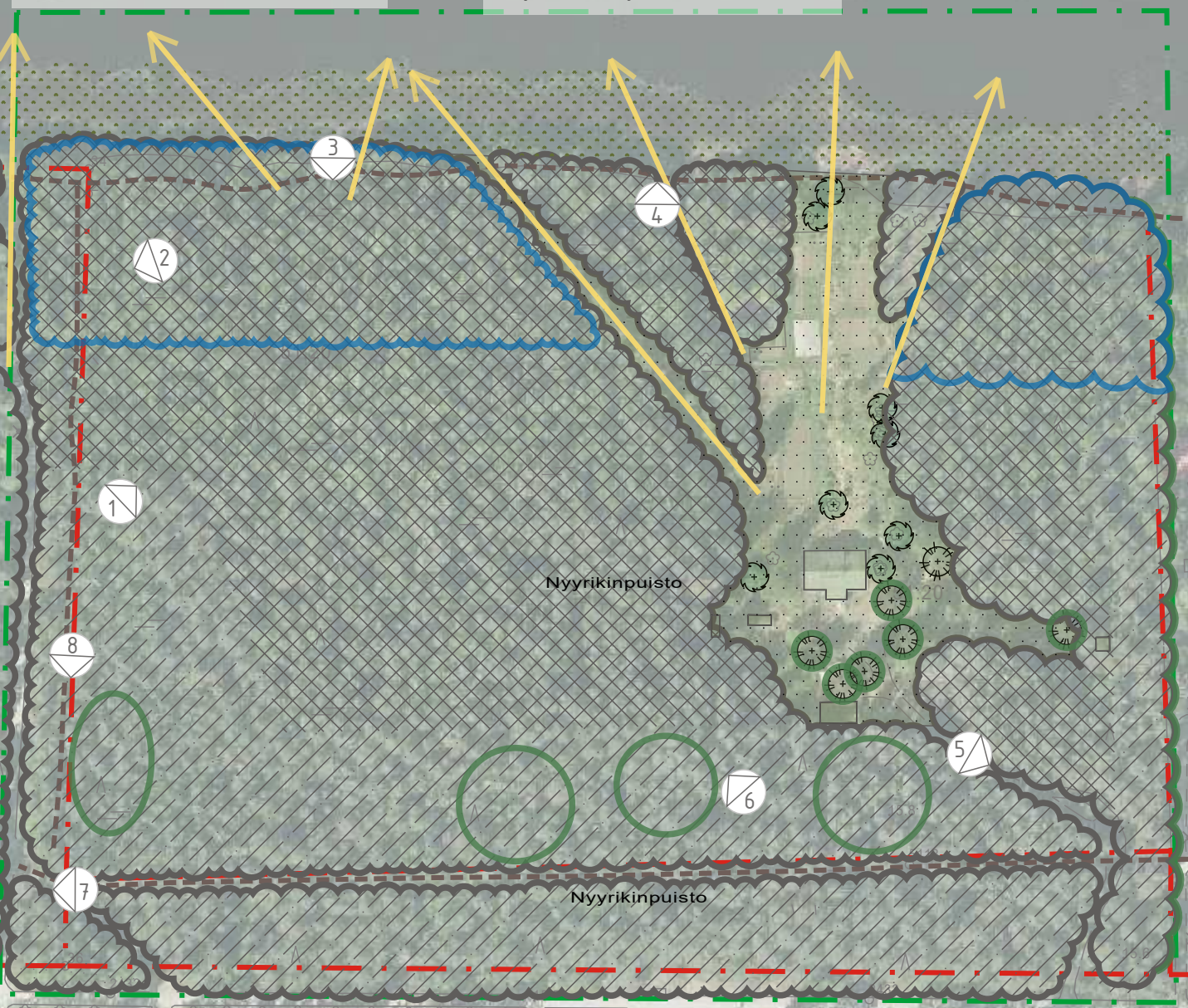
3 Järven rannassa on korkea töyräs, joka kasvaa puita. Töyrään takana on rannansuuntainen polku. Rantavyöhyke on ruovittunut.



4 Talon pihapiirissä on hoidettua ja avoimempaa aluetta, joskin näilläkin alueilla pensaikko alkaa olla korkeaa. Rakennukselta avautuu näkymiä kohti järveä.



5 Talon pihapiirissä on yksittäisiä komeita mäntyjä, joita voidaan säästää maisemapuina. Kuusivaltaisilla ranta-alueilla yksittäisten maisemapuiden erottaminen on vaikeampaa, vaikka puusto on suhteellisen väljä.



7 Kiinteistön rajalle, aidan viereen on muodostunut leveä polku, joka jakaa metsäalueen kahtia.



6 Mäntyvaltaisella alueella kasvaa kookkaita mäntyjä, joita voidaan säästää maisemapuiksi tai laajemmiksi viheralueiksi.

## SELITTEET

- Selvitysalueen raja
- Tontin raja
- Kuvanumero, kuvauspaikka ja -suunta
- KASVILLISUUS**
- Havupuu / Lehtipuu
- Metsän raja
- Rantakasvillisuus
- Niitty/nurmi
- MAISEMATILA**
- Suljettu
- Puoliavoin (näkyvät puuston lomitse)
- Avoin
- MUUT RAKENTEET**
- Polku
- Rakennus
- TOIMENPIDESUOSITUKSET**
- Maisemapuu(sto) / säilytettävä metsänraja
- Säilytettävä hoidettava metsäalue
- Säilytettävä / avettava näkymä



Linnanmaa-Kajonharju  
kaavarunkotyö

MITTAKAAVA  
1:1500

Tapionrannan metsän maisema-analyysi ja  
puustokartoitus

Saara-Kaisa Konttori

PVM  
30.9.2019

# SITOWISE

