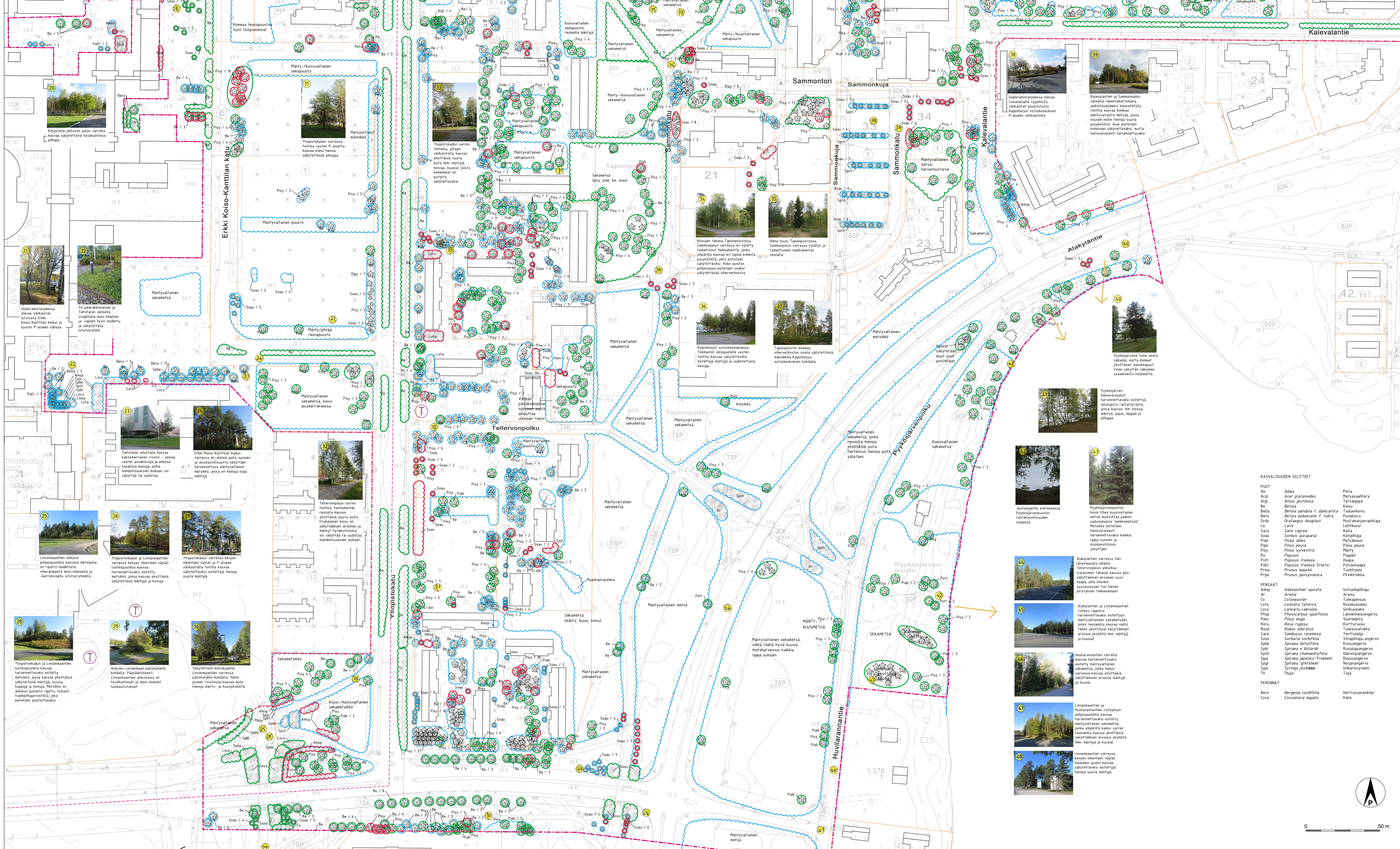


**KASVILLISUUDEN SELITTEET**

<b>PUUT</b>	<i>Abies</i>	Pihvi
Ab	<i>Acer platanoides</i>	Metsävaahtera
Acpl	<i>Alnus glutinosa</i>	Tervaleppä
Algl	<i>Betula</i>	Koivu
Be	<i>Betula pendula f. dalecarlica</i>	Taalainkoivu
BeDa	<i>Betula pubescens f. rubra</i>	Punakoivu
Beru	<i>Crataegus douglasii</i>	Mustamarjorapilhalja
Grdo	<i>Larix</i>	Lehtikuusi
La	<i>Salix caprea</i>	Raita
Saca	<i>Sorbus aucuparia</i>	Kotipihlaja
Soau	<i>Pinus peuce</i>	Metsäkuusi
Piab	<i>Pinus sylvestris</i>	Pinus peuce
Pipe	<i>Populus tremula</i>	Mänty
Pisy	<i>Populus tremula 'Erecta'</i>	Poppeli
Po	<i>Prunus maackii</i>	Haapa
Potr	<i>Prunus pensylvanica</i>	Pylväshaapa
Prma		Tuhtuommi
Prpe		Pilvikirsikka
<b>PENSAAIT</b>	<i>Amelanchier spicata</i>	Isotuomipihlaja
Amp	<i>Aronia</i>	Aronia
Ar	<i>Cotoneaster</i>	Tuhkapensas
Co	<i>Lonicera tatarica</i>	Rusokuusama
Lota	<i>Lonicera caerulea</i>	Sinkkuusama
Loca	<i>Physocarpus opulifolius</i>	Lännenheijanangervo
Phop	<i>Pinus mugo</i>	Vuorimänty
Pimu	<i>Rosa rugosa</i>	Kurtturossu
Roru	<i>Rubus odoratus</i>	Tuoksuvatukka
Ruod	<i>Sambucus racemosa</i>	Terttuselja
Sara	<i>Sorbaria sorbifolia</i>	Viihdepilhalja-angervo
Soso	<i>Spiraea betulifolia</i>	Koivu-angervo
Spbe	<i>Spiraea x billardi</i>	Rusopajuangervo
Spbi	<i>Spiraea chamaedryfolia</i>	Idänviirangervo
Spch	<i>Spiraea japonica 'Froebelii'</i>	Rusuanangervo
Spja	<i>Spiraea 'gretshem'</i>	Norjanangervo
Ssgr	<i>Syringa josikaea</i>	Unkarinsyreeni
Ssjo		Tuija
Th		
<b>PERENNAT</b>	<i>Bergenia cordifolia</i>	Herttavuorenkilpi
Beco	<i>Convallaria majalis</i>	Kielo
Cova		

- MERKINNÄT**
- Tarkastelualue
  - Kuvanumero ja kuvaussuunta
  - Valtakunnallisesti merkittävä rakennettu kulttuuriympäristö (RKY 2009)
  - Maakunnallisesti merkittävä kulttuuriympäristö
  - Ympäristötäideoteo
- KASVILLISUUDEN**  
(Kasvillisuuden sijainnit määritelty silmämääräisesti ja gps-kameraa hyödyntäen, mikäli puustoa ei ole merkitty kantakarttaan)
- Suuri havu- / lehtipu
  - Keskikokoinen havu- / lehtipu
  - Pieni lehtipu
  - Tiheä aluskasvillisuus / -puusto
  - Pensas- / perenna-alue
- PUUSTOKARTOITUKSEN TOIMENPIDESUOSITUKSET JA LAADINNAN PERIAATTEET**
- Puustokartoitus on laadittu nykytilanteeseen perustuen. Toimenpidesuosituksissa ei ole ennakoitu mahdollista tulevaa käyttöä.
- Poistettava kasvillisuus
    - \* vaurioitumisen tai kasvitautien takia huonokuntoinen
    - \* kasvaa epätyyppilliseen tapaan (esim. toispuoleisesti) tai siten, että aiheuttaa vaaraa ympäristöönsä
    - \* poistaminen luo paremmat kasvuvedellytykset lähiympäristön arvokkaammalle tai terveemmälle kasvillisuudelle
    - \* poistaminen mahdollistaa toivottuja näkymälinjoja
- Säilytettävä / uudistettava ympäristössään arvokas kasvillisuus
- \* muodostaa tärkeän elementin ympäristössään (esim. kujanteet, suojakasvillisuus, reunavyöhyke tai ekologinen yhteys)
  - \* suurina, iäkkäinä, hyvämuotoisina ja/tai tervinä yksilöinä tai pieninä ryhminä ovat tärkeässä roolissa ympäristössään ja voivat sijaita mm. muutoin peruskuntoiseksi esitetyn laajemman alueen sisällä
- Peruskuntoinen kasvillisuus
- \* ei erityistä maisemallista arvoa ympäristössään esim. muodon, lajin, kunnan, sijainnin takia
  - \* ei erityistä merkitystä esim. ekologisenä yhteytenä, suoja- tai reunavyöhykkeenä
  - \* jonka arvot tai ominaisuudet eivät muodosta suoraan esteettä rakentamiselle
- Toimenpiteet suunnitellaan tapauskohtaisesti farkemmissa suunnitellussa säilyttäminen (mikäli rakentaminen voidaan sijoittaa muualle)
- harvennaminen (säilytettävät ylitteävät metsät/puuryhmit, mikäli rakentaminen voidaan sijoittaa muualle)
  - poistaminen rakentamisen takia

Merkki	Muutos	Pvm	Suunn.	Tark.
<b>Koordinatitjärjestelmä</b>				
Teema	Maisema	Kaupunginosa 12 Kajonharju		
Hanke	Kajonharjun alueen puustokartoitus		HYVÄKSYNYT KAUP. INS.	\$
Kohde			YHDYSKUNTA LTK	\$
Asiasisältö	Puustokartoituskartta 1		Mittakaava	1:1000
Suunnittelija Anna Maaninen		Lekatie 6, 90140 Oulu, 020 747 6000, www.sitowise.com		
Hyväksyjä Saara-Kaisa Konttori		OULU YHDYSKUNTA- JA YMPÄRISTÖPALVELUT		
Piir.nro		Pvm	Hyväksyjä Johanna Jylhä	
		31.10.2019	Piir.nro	



- MERKINNÄT**
- Tarkastelualue
  - Kuvanumero ja kuvusuunta
  - Valtakunnallisesti merkittävä rakennettu kulttuuriympäristö (IRKY 2009)
  - Maakunnallisesti merkittävä kulttuuriympäristö
  - Ympäristöaiteuteos
  - Avattava näkymä

- KASVILLISUUS**  
(Kasvillisuuden sijainnit määrätty silmämääräisesti ja gps-kameraa hyödyntäen, mikäli puusto ei ole merkitty kantakarttaan)
- Suuri havu- / lehtipu
  - Keskikokoinen havu- / lehtipu
  - Pieni lehtipu
  - Tiheä aluskasvillisuus / -puusto
  - Pensas- / perenna-alue

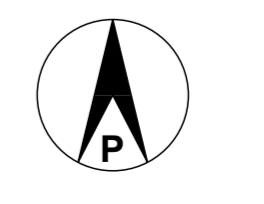
**PUUSTOKARTOITUKSEN TOIMENPIDESUOSITUKSET JA LAADINNAN PERIAATTEET**

- Puustokartoitus on laadittu nykytilanteeseen perustuen. Toimenpidesuosituksissa ei ole ennakoitu mahdollista tulevaa käyttöä.
- Poistettava kasvillisuus**
- vaurioitunut tai kasvuitaitien takia huonokuntoinen
  - kasvaa epätyydyttävään tapaan (esim. toispuoleisesti) tai siten, että aiheuttaa vaaraa ympäristönsä
  - poistaminen luo paremman kasvuedellytykset lähiympäristön arvokkaammalle tai terveemmälle kasvillisuudelle
  - poistaminen mahdollistaa toivotuja näkymälinjoja
- Säilytettävä / uudistettava ympäristössään arvokas kasvillisuus**
- muodostaa tärkeän elementin ympäristössään esim. kujanteet, suojakasvillisuus, reunavyöhyke tai ekoton yhteyksi
  - suurina, iäkkäinä, hyvämuotoisina ja/tai terveinä yksilöinä tai pieninä rytmiminä ovat tärkeässä roolissa ympäristössään ja voivat sijaita mm. muutoin peruskuntoiseksi esitellyn laajemman alueen sisällä
- Peruskuntoinen kasvillisuus**
- ei erityistä maisemallista arvoa ympäristössään esim. muodon, lajin, kunnan, sijainnin takia
  - ei erityistä merkitystä esim. ekologisena yhteytenä, suoja- tai reunavyöhykkeenä
  - jonka arvot tai ominaisuudet eivät muodosta suoranaista esteettä rakentamiselle

- Toimenpiteet suunnitellaan tapauskohtaisesti tarkemmassa suunnitelmassa**
- säilyttäminen mikäli rakentaminen voidaan sijoittaa muualle
  - harvennaminen (säilytettävät liihäiset puut/puuryhmittä, mikäli rakentaminen voidaan sijoittaa muualle)
  - poistaminen rakentamisen takia

**KASVILLISUUDEN SELITTET**

PUUT	Abies	Pihla
Ab	<i>Abies picea</i>	Metsävaahtera
Acgl	<i>Acer platanoides</i>	Tervaleppä
Agil	<i>Alnus glutinosa</i>	Kuivu
Be	<i>Betula</i>	Taalaikivu
Bella	<i>Betula pendula f. deltoidea</i>	Punakivu
Beru	<i>Betula pubescens f. rubra</i>	Mustamarjoarpihäijä
Grdo	<i>Gratia douglasii</i>	Laitilausu
La	<i>Larix</i>	Raita
Scap	<i>Salix caprea</i>	Kotkotiha
Soau	<i>Sorbus aucuparia</i>	Metsäkuusi
Pub	<i>Pinus abies</i>	Pinus peuce
Pipe	<i>Pinus peuce</i>	Mänty
Pisy	<i>Pinus sylvestris</i>	Pappeli
Po	<i>Populus</i>	Haapa
Potr	<i>Populus tremula</i>	Pylväshaapa
Potr	<i>Populus tremula 'Erecta'</i>	Tuhtituumi
Prma	<i>Prunus maackii</i>	Pivkerikka
Prpe	<i>Prunus pensylvanica</i>	
PENSAAT	<i>Amanthier spirata</i>	Isotomipihlaja
Amp	<i>Aronia</i>	Aronia
Ar	<i>Coloniastr</i>	Tuhkaspens
Lo	<i>Loniceria latifolia</i>	Ruoskusana
Loca	<i>Loniceria caerulea</i>	Sinkkusana
Phap	<i>Physocarpus opulifolius</i>	Lännehielangiervo
Pimu	<i>Pinus mugo</i>	Vuonamäly
Roru	<i>Rosa rugosa</i>	Kurtturuusu
Ruod	<i>Rubus odoratus</i>	Tuoksuvaikka
Ruod	<i>Sambucus racemosa</i>	Terttuosa
Saro	<i>Sorbaria sorbifolia</i>	Vilttipihlaja-angervo
Spbe	<i>Spiraea betulifolia</i>	Köivungiervo
Spbi	<i>Spiraea x billardii</i>	Ruuspiangiervo
Spch	<i>Spiraea chamaedryfolia</i>	Idänpiangiervo
Spja	<i>Spiraea japonica 'Tricolor'</i>	Ruuspiangiervo
Spjo	<i>Spiraea 'Irgaheim'</i>	Norjangiervo
Sygr	<i>Syringa joskiae</i>	Ulkangrynen
Th	<i>Thuja</i>	Tuja
PERENNA	<i>Bergenia cordifolia</i>	Herttavuonkeppi
Beco	<i>Convolvulus majalis</i>	Katko



0 50 m

Merkki	Muutos	Pvm	Suunn.	Tark.
Koordinaattijärjestelmä				
Teema	Maisema	Kaupunginosa 12 Kajonharju		
Hanke	Kajonharjun alueen puustokartoitus	HYVÄKSYNYT KAUP. INS.		
Kohde		-		
Asiasaatto		Mittakaava		
Puustokartoituskartta 2		1:1000		
Suunnittelija	Anna Maaninen	Hyväksyjä	Johanna Jylhä	
Hyväksyjä	Saara-Kaisa Konitori	Pvm	31.10.2019	Piiri
Piiri				