

|  |   |
|--|---|
|  | Nykyinen asuintaajama                                   |
|  | Nykyinen työpaikka-alue                                 |
|  | Keskustatoimintojen alue                                |
|  | Kirkon ja museon muodostama arvokas kulttuuriympäristö  |
|  | Kyläalue  |
|  | Arvokkaat luontoalueet                                  |
|  | Ojalaakso - tärkeä viheryhteys                          |
|  | Rantavyöhykkeen viheryhteystarve (sijainti ohjeellinen) |

|  |  |
|--|--|
|  | Täydentyvä asuintaajama                        |
|  | Asuintaajaman reservialueet                    |
|  | Asuintaajaman mahdollinen laajentumissuunta    |
|  | Täydentyvä työpaikka-alue                      |
|  | Työpaikka-alueen mahdollinen laajentumissuunta |
|  | Lentokenttäalue                                |
|  | lentomelualue LDEN 55 dBa                      |
|  | Päätie   |
|  | Vain julkinen liikenne ja polkupyörät          |
|  | Kunnanraja                                     |

Aluemerkinntät sisältävät alueen sisäiset palvelut, kadut ja viheralueet.

Suurimmat viheralueet (kuten leveät viheryhteydet, keskeiset puistot, suojelualueet ja maatalous/metsäalueet) on jätetty rakennemallikaaviossa ilman merkintää. Rakennemallissa ei ole eroteltu eri tyyppisiä viheralueita, vaan niiden luonne tarkentuu yleiskaavaluonnoksessa.

Koko suunnittelualue kts. kartta 1.  
Kaupallisten palveluiden kehittämismahdollisuudet kartta 2 sivu 2.

Oulunsalon yleiskaavoitus  
RAKENNEMALLI 3.12.2021

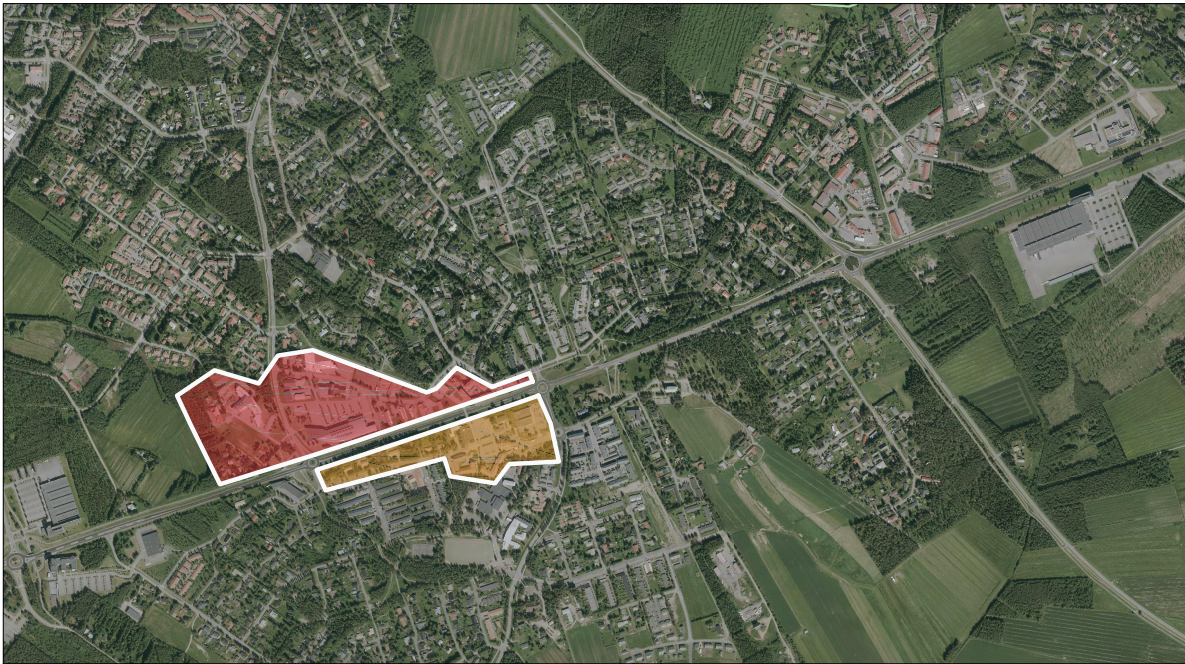
Kartta 2 sivu 1.  
Maankäyttö keskeisellä alueella 1:20 000





## Keskusta veA

- keskusta-alue ja kaupallisia palveluja Lentokentäntien molemmin puolin
- alueiden yhdistäminen leveällä kevyen liikenteen raitilla/kävelykadulla toisiinsa



## Keskusta veB

- keskusta-alue tien pohjoispuolella
- eteläpuolella pääpaino asumisella (AK), lisäksi lähipalvelut



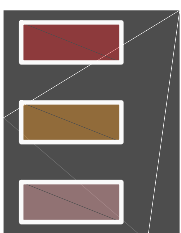
## Hailuodontien risteysalue veA

- toimitilarakentamisen aluetta
- liikerakentaminen mahdollista
- ei päivittäistavarakauppaa



## Hailuodontien risteysalue veB

- toimitilarakentamisen lisäksi voi sijoittaa kaupallisia palveluja
- ei suuryksiköitä



Kaupalliset palvelut

Pääpaino asumisessa: kerrostalot

Työpaikat