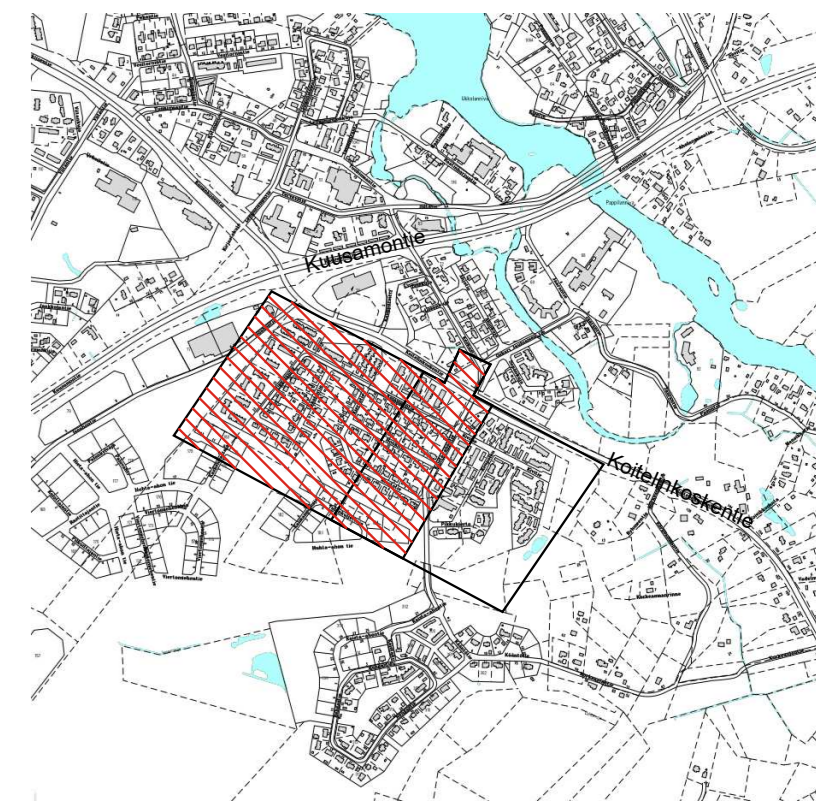


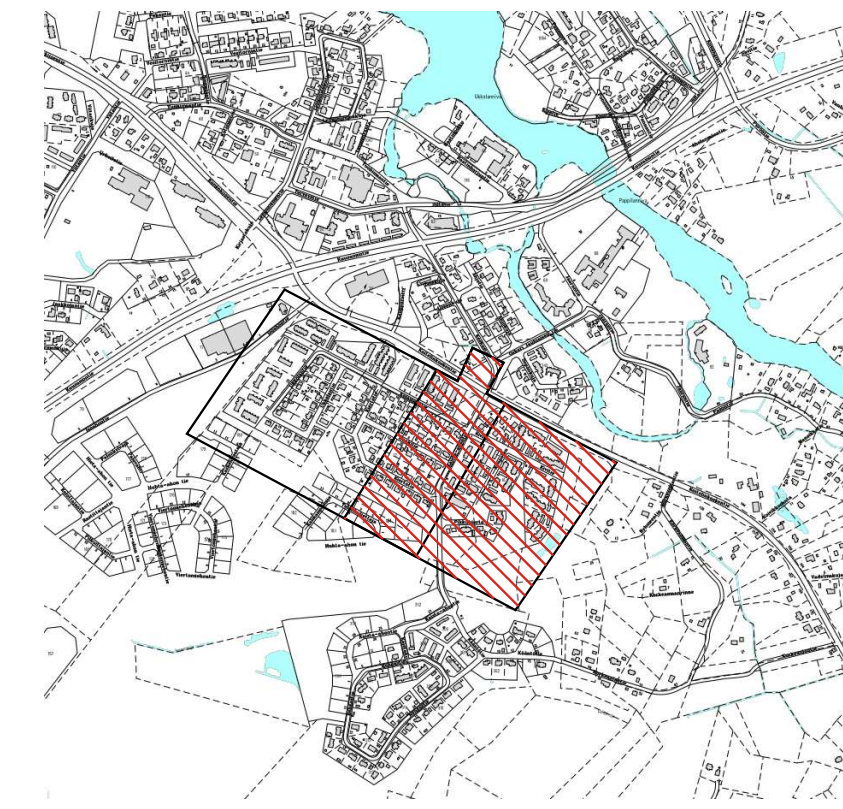
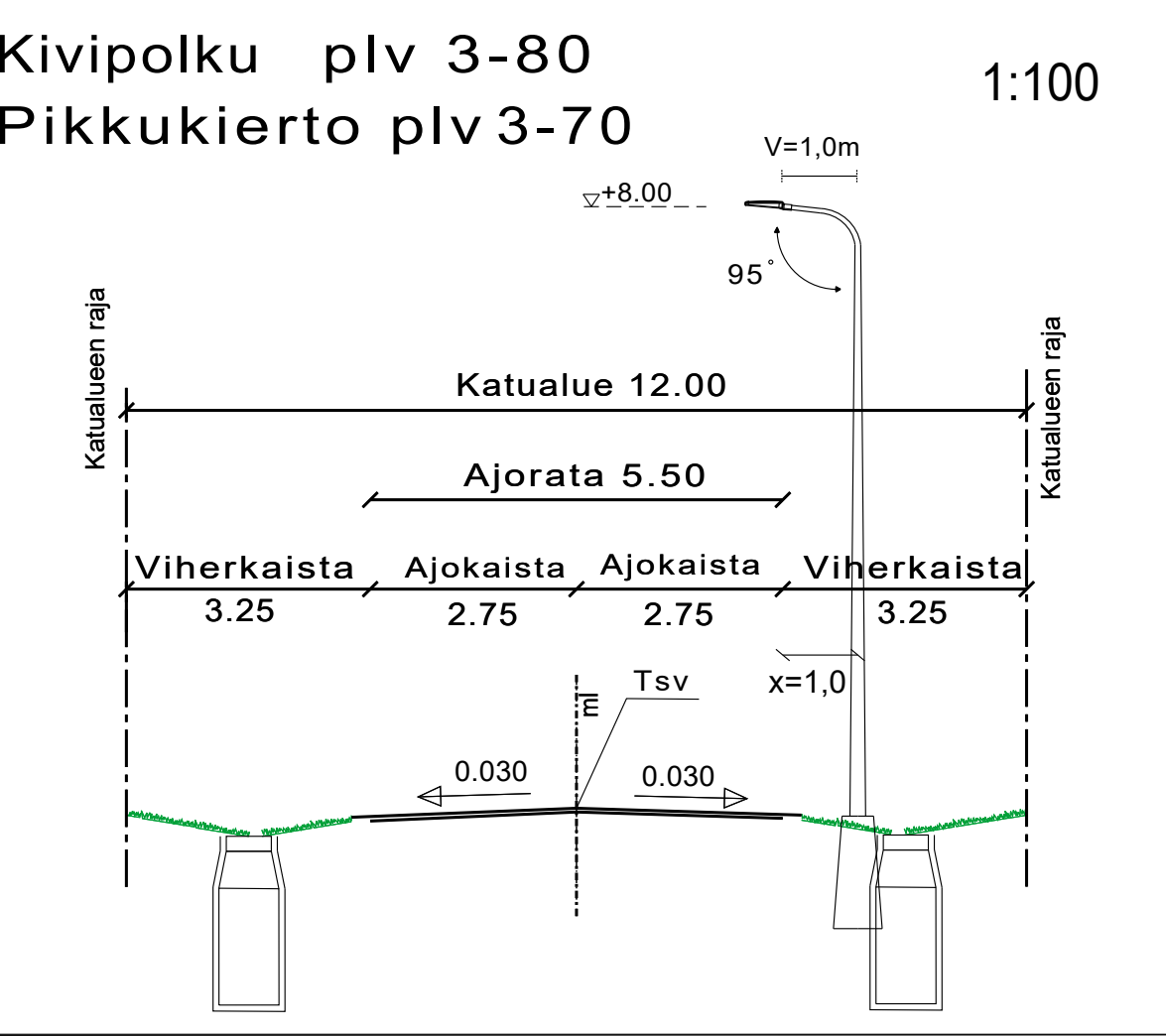
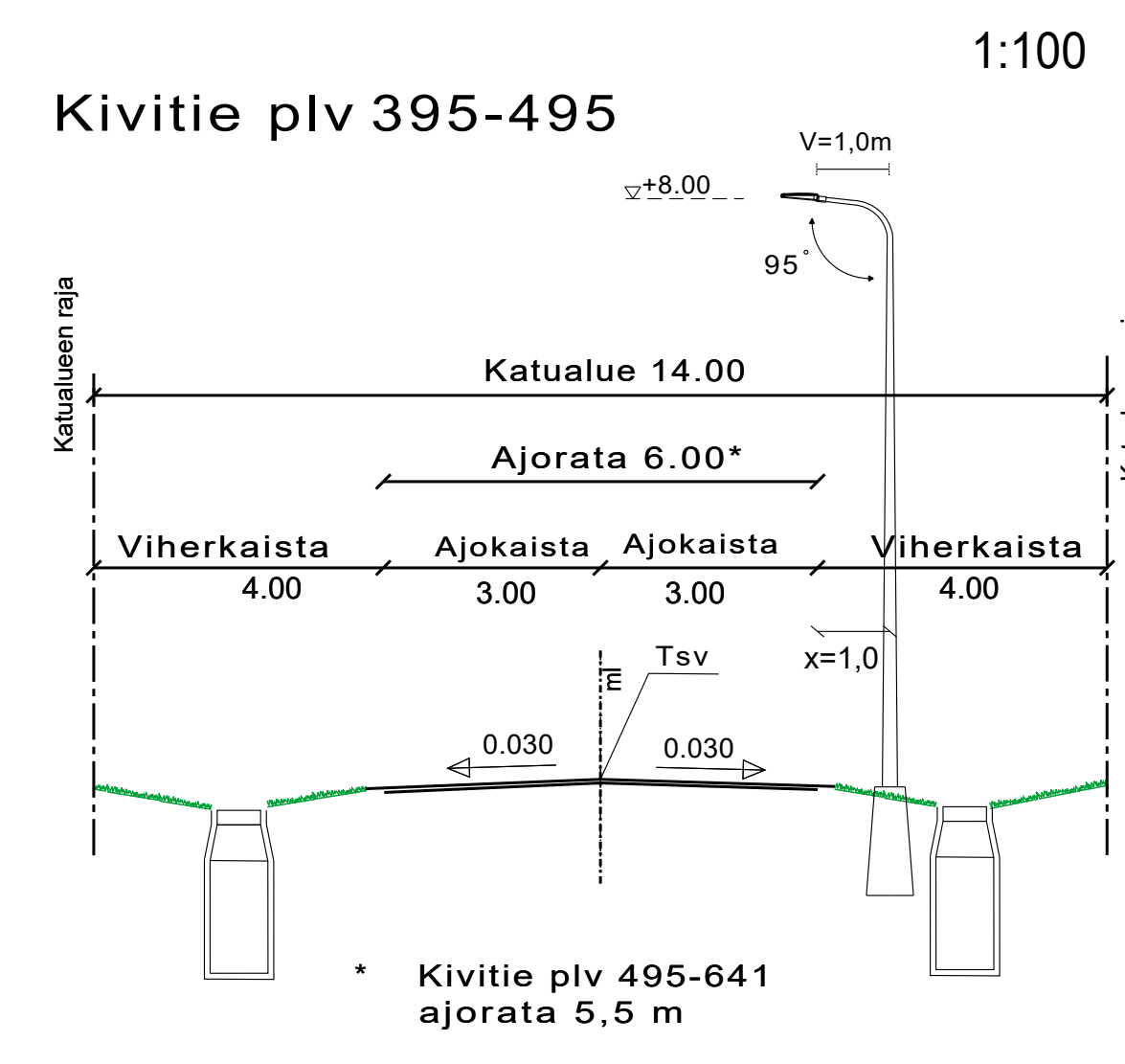
- MERKINNÄT**
- Suunnittelualueen raja
 - SÄILYTETTÄVÄT JA POISTETTAVAT
 - Säilytettävä metsän reuna
 - Säilytettävä pensassaita / puuaita / kuusiaita
 - Säilytettävä havupuu / lehtipuu
 - Poistettava havupuu / lehtipuu / pensas
 - Poistettava kasvillisuus
 - Puretava valaisin
 - Poistettava pinnoite
 - KORKEUDET JA KUIVATUS
 - Suunniteltu korkeus
 - Tontin nurkkapisteen korkeus
 - Hulevesikaivo
 - Painanne ja virtaussuunta
 - Uusi laskuoja
 - Nykyinen säilyvä rumpu
 - Uusi rumpu
 - PINNOITTEET
 - Asfaltti, ajorata
 - Asfaltti, yhdistetty jalankulun ja pyöräilyn väylä
 - Noppakivi, harmaa
 - Betonikiveys, suojaite varoitusalue
 - Kivituhka
 - Graniittireunakivi
 - Graniittireunakivi, madallettu
 - Graniittinen reunakivi, upotettu
 - ISTUTETTAVA KASVILLISUUS
 - Istutettava lehtipuu
 - Nurmi
 - Niitty (hulevesiallas)
 - VARUSTEET JA KALUSTEET
 - Uusi valaisin
 - Roska-astia



Metsä	Muuta	Korkeusjärjestelmä	Pvm	Suunnitelija	Hyväksyjä
Koordinatijärjestelmä: ETRS-GK25	Korkeusjärjestelmä: N2000	Mittakaava: 1:500/1:100			
Kaupunginosa: 130 Kiminki	Näkö: Kolmosen peruskorjaus, kalu - rakennussuunnitelma				
Hankintatunnus: LYK-2023_0056					
Kohde: Kaista-ahontie, Kolamäentie, Ukkolantie, Honkitie, Kiertotie, jpp välillä Ukkolantie- Kiertotie, jpp välillä Kolamäentie - Koitelinkoskentie					
Suunnitteluvaihe: Hyväksymiskäytännöllinen	Asennustyypit: Piiustus				
Ahu: Korkeudet, kalustus, ympäristö, valaistus ja sähkö, pölkkieläkkäukset					
Asennus: Kalustus ja ympäristö 1/2					
wsp WSP Finland Oy	YHDYSKUNTA- JA YMPÄRISTÖPALVELUT WSP Finland Oy				
Suunnitelija: [nimi]	Suunnittelija: [nimi]				
Projektipäällikö: [nimi]	Piirustaja: [nimi]				
Piirustaja (pöytäkirja): [nimi]	Päivä: 31.5.2024				



- ### MERKINNÄT
- Suunnittelualueen raja
 - SÄILYTETTÄVÄT JA POISTETTAVAT
 - Säilytettävä metsän reuna
 - Säilytettävä pensasaita / puuaita / kuusiaita
 - Säilytettävä havupuu / lehtipuu
 - Poistettava havupuu / lehtipuu / pensas
 - Poistettava kasvillisuus
 - Purettaava valaisin
 - Poistettava pinnoite
 - KORKEUDET JA KUIVATUS
 - 13.60 Suunniteltu korkeus
 - 13.90 Tontin nurkkapisteen korkeus
 - Hulevesikaivo
 - Painanne ja virtausuunta
 - Uusi laskuoja
 - Nykyinen säilyvä rumpu
 - Uusi rumpu
 - PINNOITTEET
 - Asfaltti, ajorata
 - Asfaltti, yhdistetty jalankulun ja pyöräilyn väylä
 - Noppakivi, harmaa
 - Betonikiveys, suojatie varoitusalue
 - Kivituhka
 - Graniittireunakivi
 - Graniittireunakivi, madallettu
 - Graniittinen reunakivi, upotettu
 - ISTUTETTAVA KASVILLISUUS
 - Istutettava lehtipuu
 - Nurmi
 - Niitty (hulevesiallas)
 - VARUSTEET JA KALUSTEET
 - Uusi valaisin
 - Roska-astia



Merkki	Muutos	Pvm	Suunnittelija	Hyväksyjä
Koordinaattijärjestelmä: ETRS-GK26		Korkeusjärjestelmä: N2000		Mittakaava: 1:500/1:100
Kaupunginosa: 130 Kilminki		Hankesuunnitelma: LTK 2023_0066		
Kehde		Hankesuunnitelma: Kolamäen peruskorjaus, katu - rakennussuunnitelma		
Suunnitteluvaihe: Hyväksymiskäsittely		Asiakasyhtiö: Pirustus		
Ahe		Korkeudet, kulutus, Ympäristö, Valaistus ja sähkö, Poikkeiliekaukset		
Asiasano: Katusuunnitelma 2/2		WSP		
Suunnittelija		Suunnittelija		
Projektipaikka		Pvm		
Pir.no (konsultti)		Pir.no		