



# Liito-oravaselvitys Myllykorven kaakkoisosassa

Ruskonselkä-Väläkylän työpaikka-alueen asemakaava

## Sisällys

1. Tausta.....	2
2. Maast selvityksen menetelmä .....	2
3. Tulokset.....	4
4. Lähteet.....	4

Liite 1. Yleiskuvia selvitysalueelta.

Liite 2. Valokuvia puiden tyviltä ja käpytikan pajoja.

## 1. Tausta

Ruskonselkä-Väläkylän työpaikka-alueen asemakaavahankkeeseen tehtiin vuosina 2022–2023 luontoselvitys (Plaana Oy, Aallokas Oy & Natans Oy 2024). Selvitykseen sisältyi liito-oravaselvitys, jossa paikannettiin lajille potentiaaliset kuviot. Osalle kuvioista tehtiin papanakartoitukset (Kuva 1).

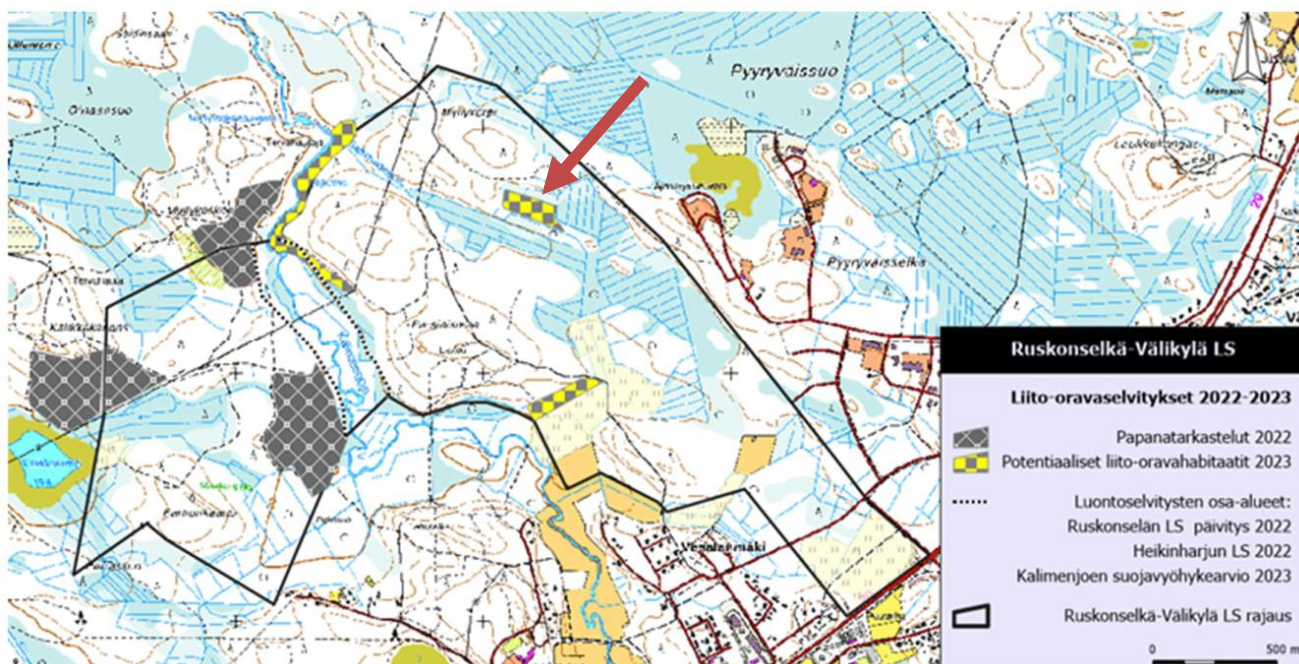
Asemakaava-alueen rajausta pienennettiin luontoselvityksen laatimisen jälkeen. Keväällä 2024 tehtiin puuttunut papanakartoitus yhdelle liito-oravalle potentiaalisesti merkitylle kuviolle, joka sijoittuu lopulliselle kaavarajaukselle. Noin 2,2 hehtaarin kokoisen kuvion sijainti ja rajaus on esitetty kuvissa 1 ja 2.

Maastonselvitys tehtiin 10.5.2024. Selvityksen teki suunnittelubiologi Sari Ylitulkki.

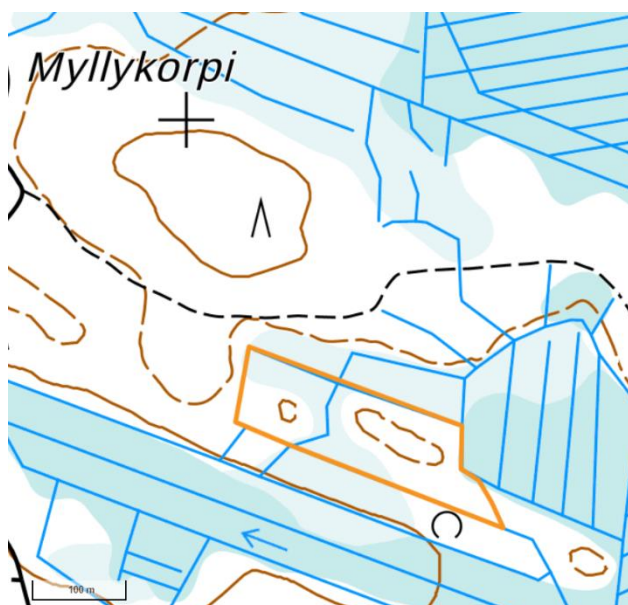
## 2. Maastonselvityksen menetelmä

Liito-oravan tyypillinen elinympäristö on varttunut kuusivaltainen sekametsä, jossa on järeää puustoa, kolopuita pesä- ja piilopaikoiksi sekä lehtipuita ravinnoksi. Lehtipuusto voi olla kuusimetsässä pieninä ryhminä tai hajallaan. Liito-oravan tärkeimpiä pesäpaikkoja ovat yleensä haavoissa olevat käpytikan tekemät kolot. Toiseksi tärkeimpiä ovat oravan rakentamat risupesät. Liito-orava saattaa pesiä myös pöntöissä ja satunnaisesti rakennuksissa (Nieminen & Ahola 2017).

Liito-oravaselvitys tehtiin ns. papanakartoitusmenetelmän ohjeistuksen mukaisesti (Nieminen & Ahola 2017). Selvitys tehdään kevätaikaan etsien puiden tyville kertyneitä, kellanvihreitä liito-oravan papanoita. Papanoita kertyy erityisesti talven aikana käytettyjen kolopuiden alle, mutta niitä voi löytyä myös ruokailuun tai kulkureitteinä käytettyjen puiden alta. Optimaalisin selvitysaika on juuri lumien sulettua, ennen kuin kasvillisuus peittää papanat näkyvistä. Kesällä papanat ovat myös tummempia ja heikommin havaittavissa. Liito-oravaselvityksessä maastosta etsitään myös kolopuita, risupesä ja pönttöjä, joita liito-orava voisi käyttää. Myös mahdollisiin kulkuyhteyksiin kiinnitetään huomiota (Nieminen & Ahola 2017, Mäkelä & Salo 2023).



Kuva 1. Ruskonselkä-Väläkylän luontoselvityksen papanatarkastelut ja potentiaaliset liito-oravahabitatit (Karttakuva: Plaana Oy, Aallokas Oy & Natans Oy 2024). Keväällä 2024 maastossa tarkistettu kuvio merkitty punaisella nuolella.



Kuva 2. Keväällä 2024 maastossa tarkistetun alueen rajaus (Maastokartta ja ortokuva: Maanmittauslaitos 2024).

### 3. Tulokset

Selvitysalue on varttunutta kuusikkoa, jossa on tiheikköjä ja harvempipuustoisia kohtia. Varsinkin ojien läheisyydessä on kookkaita kuusia. Kuusten lomassa on sekapuuna koivua ja lisäksi yksittäisiä haapoja, raitoja ja mäntyjä. Lehtipuun kokonaismäärä on kuitenkin melko vähäinen ja lehtipuusto koostuu pääosin nuorehkoista koivuista. Myös lahoppuuta on vähäisesti, alueella havaittiin vain muutama yksittäinen pötkelö.

Selvitysalueelta ei löydetty merkkejä liito-oravan esiintymisestä. Alueella ei ollut liito-oravan papanoita eikä alueella havaittu risupesä, pönttöjä tai varsinaisia kolopuita.

Varjoisilla metsänkohdilla oli vielä reilusti lunta, mutta kaikki puiden tyvet olivat hyvin näkyvissä. Alueella oli oravan syönnöksiä, hirven jälkiä ja jätöksiä sekä kaksi käpytikan pajaa.

Liitteissä 1 ja 2 (sivut 5–6) on valokuvia selvitysalueelta.

### 4. Lähteet

Maanmittauslaitos 2024. Paikkatietoikkuna. <https://kartta.paikkatietoikkuna.fi/>

Mäkelä, & Salo, P. 2023. Luontoselvitykset ja luontovaikutusten arviointi. Opas tekijälle, tilaajalle ja viranomaiselle. 2. korjattu painos. Suomen ympäristökeskuksen raportteja 43/2023.

Nieminen, M. & Ahola, A. (toim.) 2017. Euroopan unionin luontodirektiivin liitteen IV lajien (pl. lepakot) esittelyt. – Suomen ympäristö 1/2017: 1–278.

Plaana Oy, Aallokas Oy & Natans Oy 2024. 564–2549 Ruskonselkä-Väläkylän työpaikka-alueen asemakaavan luonto- ja maisemaselvitys 30.9.2023. Päivitys 27.3.2024. Oulun kaupunki.

Liite 1. Yleiskuvia selvitysalueelta.



Liite 2. Valokuvia puiden tyviltä ja käpytikan pajoja.

