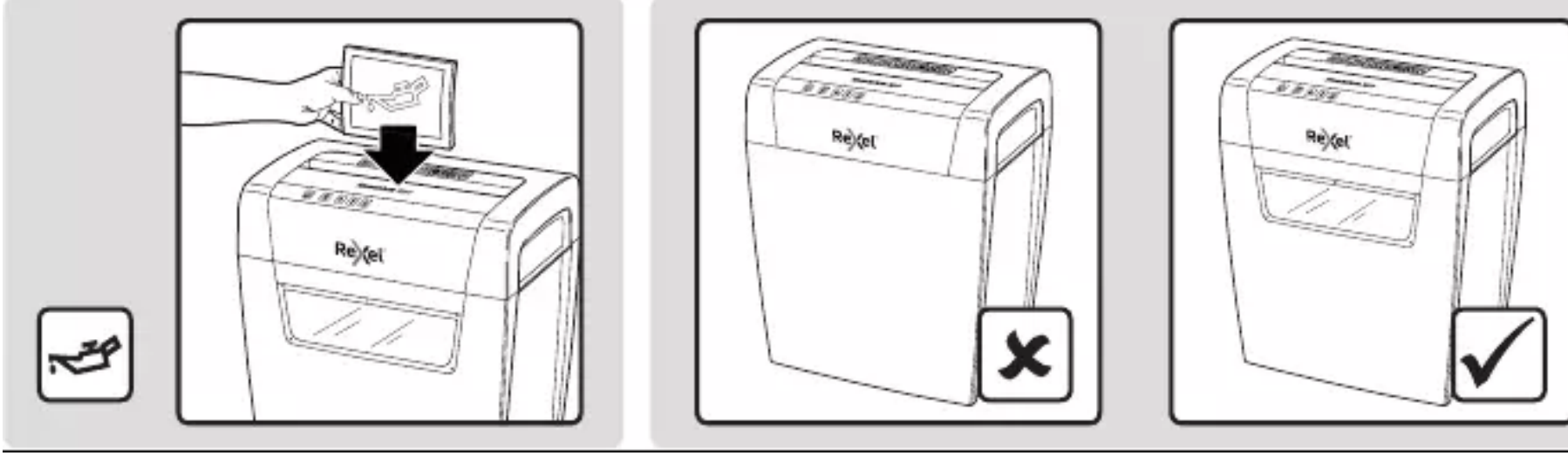
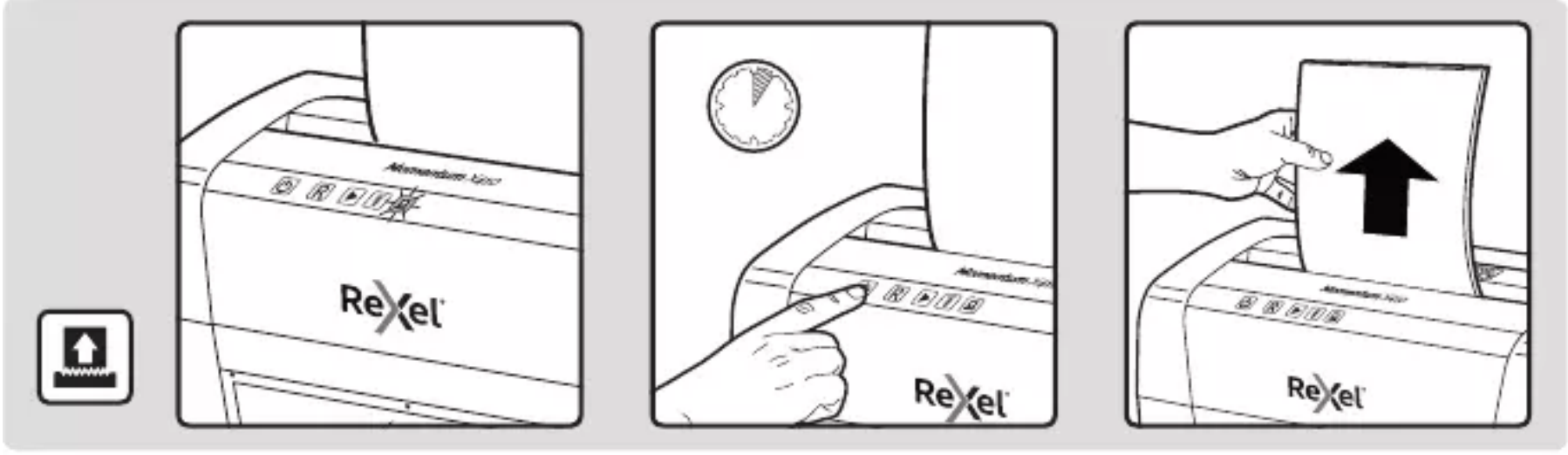
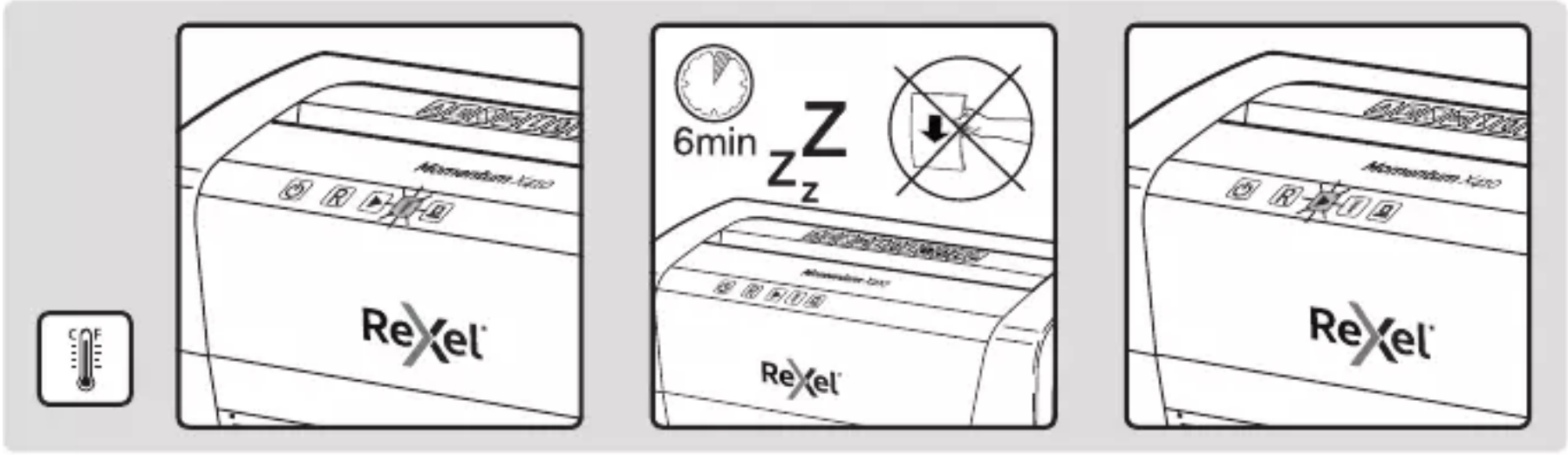
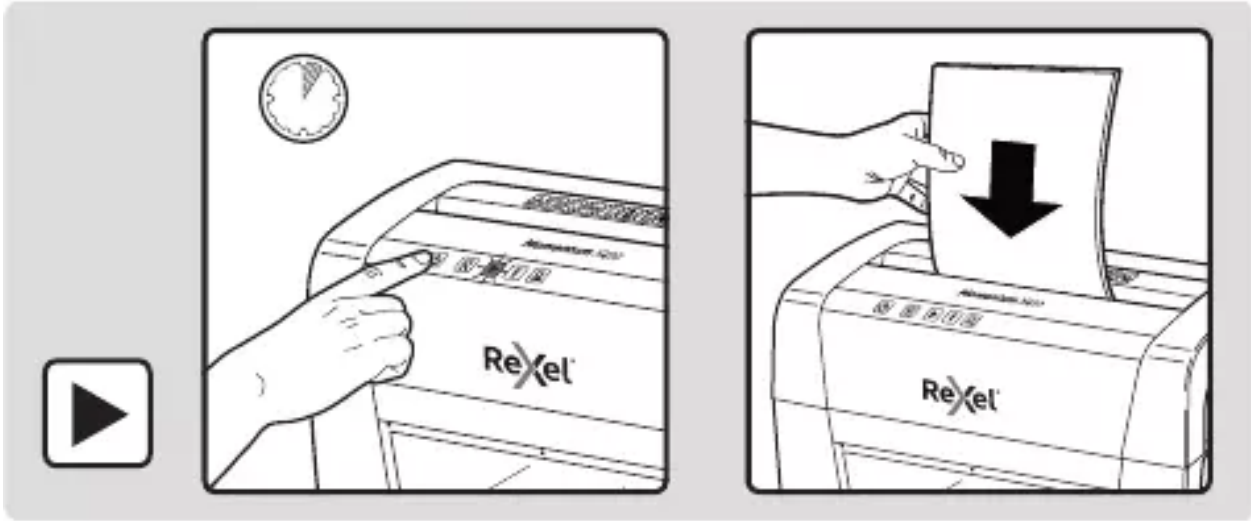
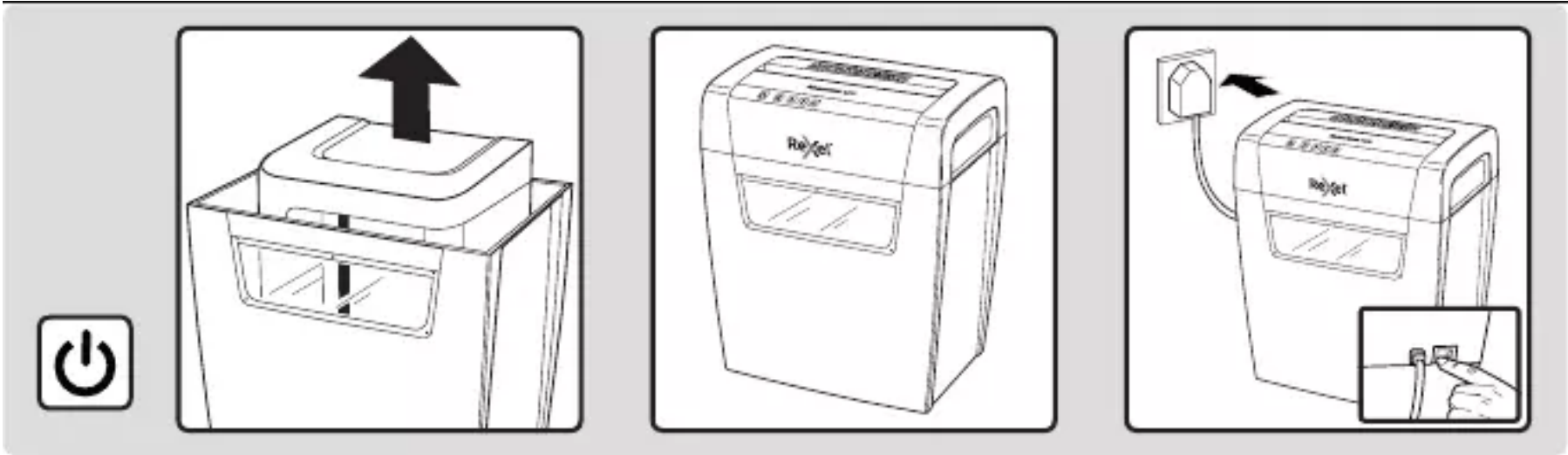




Digiverstas


Paperisilppuri



- Ristiinleikkaava
- Max 10 A4-arkkia kerrallaan
- 4x28mm palat, P-4-turvaluokkaa
- Pystyy leikkaamaan myös niitattuja papereita
- Maksuton
- Ei tarvitse varata aikaa



Käyttö

1. Poista silppuri pakkauksesta ja aseta silppuripää säiliön päälle.
2. Liitä silppuri sopivaan verkkovirtaan.


Varmista, että virta on kytketty virtakytkimestä. Sininen Silppuri käytössä -kuvake  vilkkuu kolmen sekunnin välein.

3. Aloita silppuaminen painamalla  -painiketta ja vapauttamalla se. Vilkkuvan kuvakkeen  valo palaa nyt tasaisesti sinisenä. Silppuaminen voidaan nyt aloittaa.
4. Aseta silputtava paperi syöttöaukkoon **e**.

Kun paperia silputaan, sininen Silppuri käytössä -kuvake palaa.

Huomaa: Varmista, että aukkoon asetettava paperipino on siisti.

Jos paperin paksuus vastaa silppurin sallittua syöttömäärää, moottori käynnistyy ja asiakirjat silputaan. Leikkurit pysähtyvät, kun silppuaminen on valmista.







5. Jos paperin paksuus ylittää silppurin sallitun syöttömäärän, silppurin automaattisen peruutuksen merkkivalo vilkkuu punaisena  ja moottori peruuttaa.
6. Jos näin käy, poista paperipinosta joitakin arkkeja ja yritä uudelleen. Silppuri käynnistyy automaattisesti ja silppuaa paperin.
7. Jos silppuri on käyttötilassa yli 15 minuuttia käyttämättömänä, sen virta katkeaa automaattisesti energian säästämiseksi.



Varoitus: ÄLÄ missään tapauksessa yritä selvittää syöttöaukossa olevaa tukosta metalliesineillä (esim. saksilla tai kirjeveitsellä).

Merkkivalopaneeli	Kuvake	Väri	
Virtapainike		Valkoinen	Kytke silppuriin virta painamalla painiketta
Peruutuspainike			Poista paperi manuaalisesti painamalla painiketta
Silppuri käytössä -merkkivalo		Sininen	Palaa jatkuvasti, paitsi virransäästötilassa.
Jäähtymisen merkkivalo		Punainen	Vilkkuu, kun moottori on peruutustilassa
Automaattisen peruutuksen merkkivalo		Punainen	Vilkkuu, kun moottori on peruutustilassa

Varoitusmerkit

-   Ei CD-levyjä
-  Pidä roikkuvat korut poissa laitteen lähetyviltä.
-  Älä silppua luottokortteja.
-  Pidä solmiot ja irralliset ja löysät vaatteet poissa laitteen lähetyviltä.
-  Pidä pitkät hiukset poissa laitteen lähetyviltä.
-  Älä koske paperin syöttöaukkoon käsin.
-  Laitetta ei ole tarkoitettu lasten käytettäväksi.
-  Syöttöaukon arkkimäärä
-  Ei aerosoleja

Momentum X312/X410:n silppuamisteho

VOI silputa:



- X312: 12 arkkia
X410: 10 arkkia
- Niitattua paperia, kun niitti on korkeintaan 25 mm:n etäisyydellä kulmasta
- 26/6- ja 24/6-kokoisia tai pienempiä niittejä
- Pienikokoisia papereita



- X312: 12 arkkia
X410: 10 arkkia
- Paperia, jossa paperiliitin on korkeintaan 25 mm:n etäisyydellä kulmasta
- Pieniä tai keskikokoisia paperiliittimiä (langan paksuus enintään 0,9 mm)
- > 80/100 g/m² -paperia



Paksua paperia tai kortteja
< 200 g/m²



Kiiltävää paperia tai paperiarkkeja, jotka on painettu molemmilta puolilta



Useita taitettuja arkkeja (A3-arkkeja taitettuna puoliksi)

EI VOI silputa:



Tukevia niittejä. Varmista, ettei niitin jalan pituus ole yli 6 mm.



Suuria paperiliittimiä. Varmista, ettei paperiliittimen pituus ole yli 32 mm.



Muovikalvoja, laminoituja asiakirjoja, muovikansioita



Bulldog-liittimiä



Nidottuja asiakirjoja



Luottokortteja.



Tarroja



Aikakauslehtiä tai muita asiakirjoja, jotka on nidottu yhteen useilla niiteillä tai liittimillä



Älä käytä aerosoleja.



Älä käytä öljyä



CD- ja DVD-levyjä