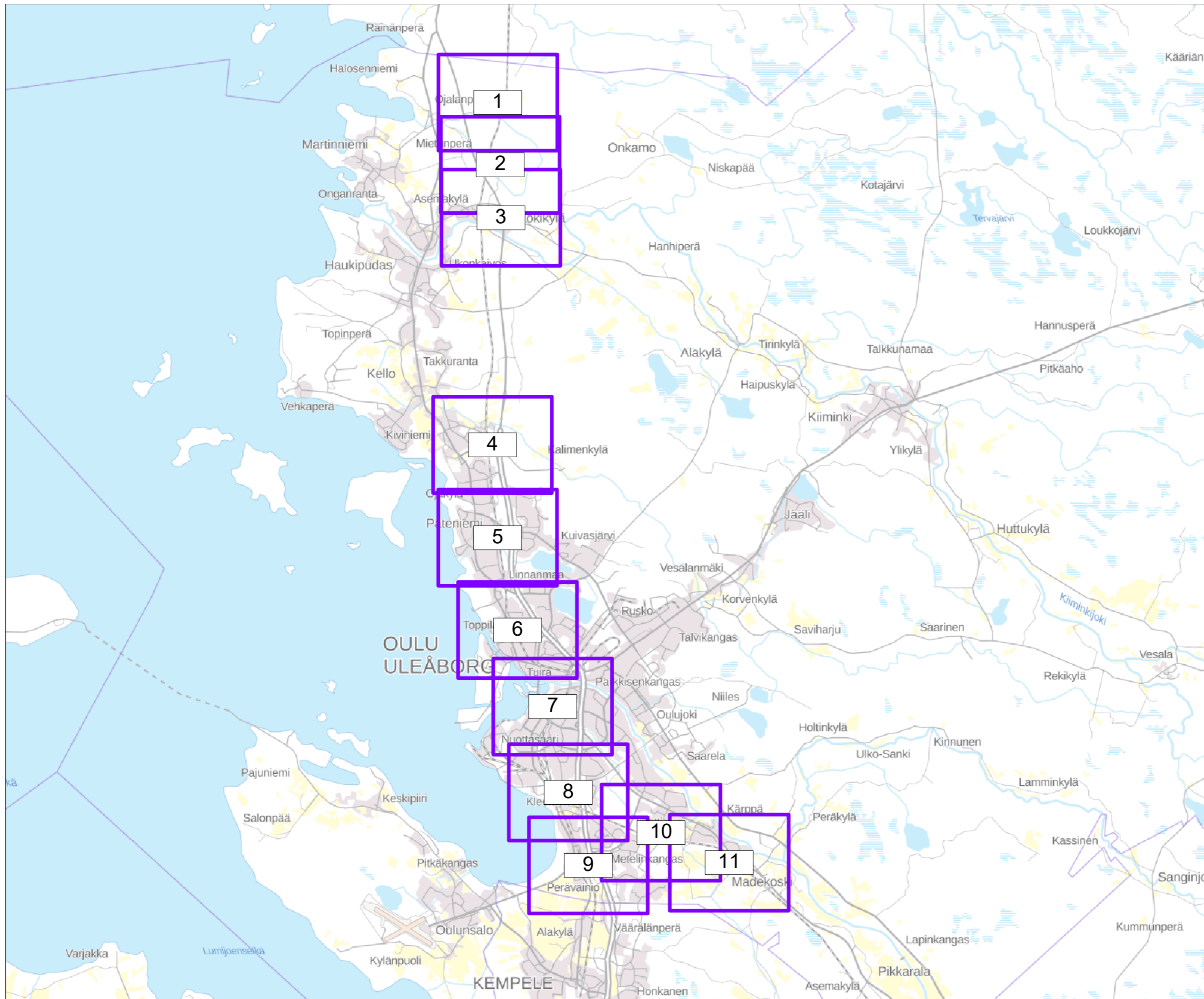


**OULUN KAUPUNGIN  
MELUSELVITYS 2022**

**KARTTALEHTIJAKO  
RAIDELIIKENNEMELU**

Taustakartta:  
Maanmittauslaitoksen  
Taustakartta  
05/2022



Mittakaava 1: 150 000 (A3)



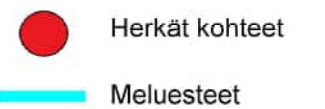
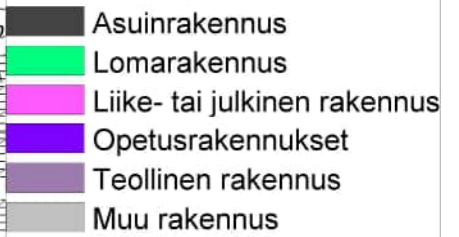
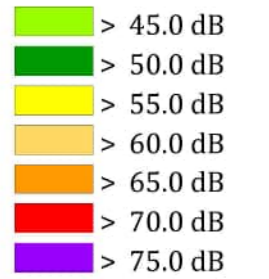
WSP Finland Oy  
1.6.2022

# OULUN KAUPUNGIN MELUSELVITYS 2022

Raideliikennemelu

Kartta 1/11

Päiväajan keskiäänitaso  
LAeq 7-22



Pohjoismainen  
melun laskentamalli:  
laskentakorkeus 2 m  
laskentatiheys 10 x 10 m

Taustakartta:  
Maanmittauslaitoksen  
Peruskarttarasteri  
04/2022

Mittakaava: 1:15000 (A3)



WSP Finland Oy  
1.6.2022

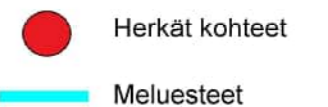
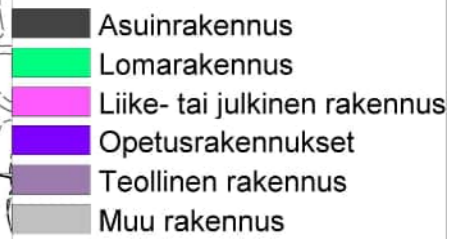
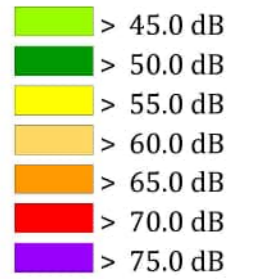


**OULUN KAUPUNGIN  
MELUSELVITYS 2022**

**Raideliikennemelu**

Kartta 2/11

**Päiväajan keskiäänitaso  
LAeq 7-22**



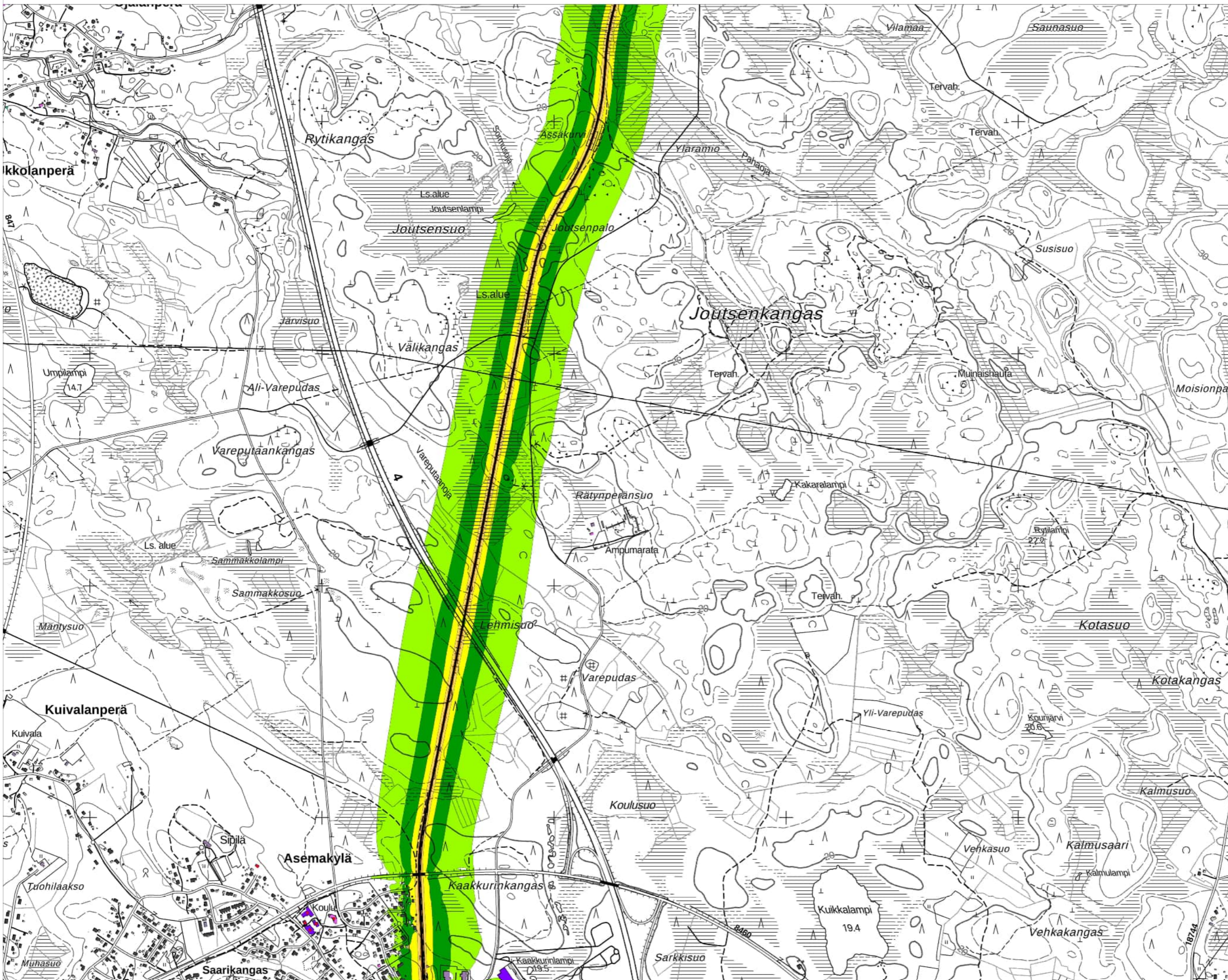
Pohjoismainen  
melun laskentamalli:  
laskentakorkeus 2 m  
laskentatiheys 10 x 10 m

Taustakartta:  
Maanmittauslaitoksen  
Peruskarttarasteri  
04/2022

Mittakaava: 1:15000 (A3)



WSP Finland Oy  
1.6.2022

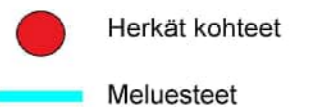
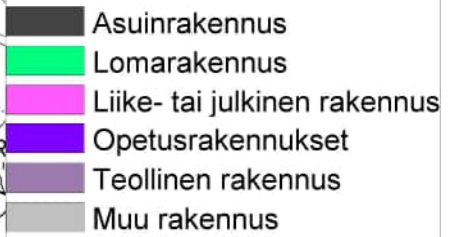
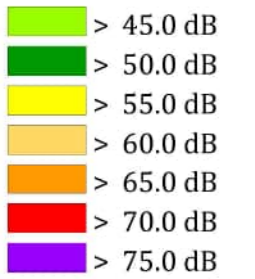


**OULUN KAUPUNGIN  
MELUSELVITYS 2022**

**Raideliikennemelu**

Kartta 3/11

**Päiväajan keskiäänitaso  
LAeq 7-22**



Pohjoismainen  
melun laskentamalli:  
laskentakorkeus 2 m  
laskentatiheys 10 x 10 m

Taustakartta:  
Maanmittauslaitoksen  
Peruskarttarasteri  
04/2022

Mittakaava: 1:15000 (A3)



WSP Finland Oy  
1.6.2022

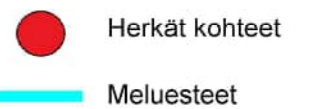
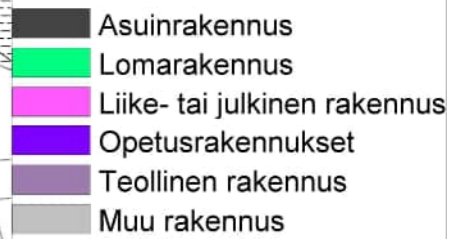
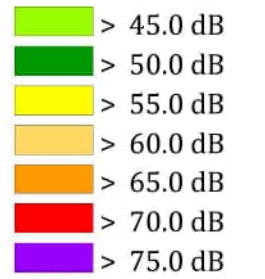


**OULUN KAUPUNGIN  
MELUSELVITYS 2022**

**Raideliikennemelu**

Kartta 4/11

**Päiväajan keskiäänitaso  
LAeq 7-22**



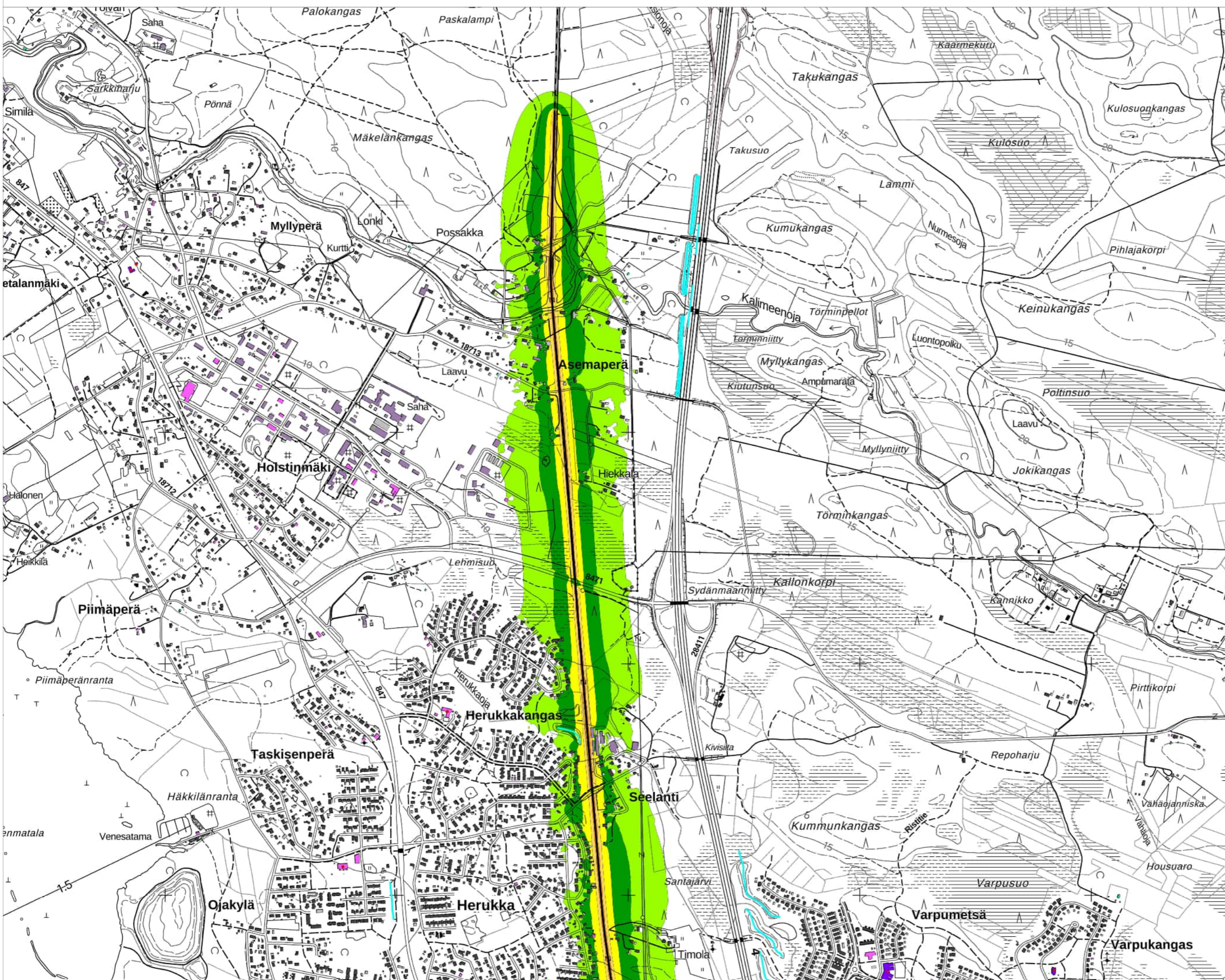
Pohjoismainen  
melun laskentamalli:  
laskentakorkeus 2 m  
laskentatiheys 10 x 10 m

Taustakartta:  
Maanmittauslaitoksen  
Peruskarttarasteri  
04/2022

Mittakaava: 1:15000 (A3)



WSP Finland Oy  
1.6.2022

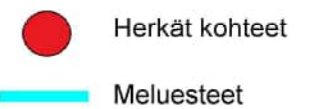
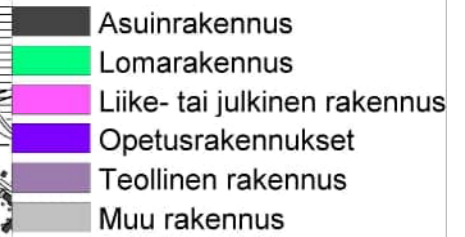
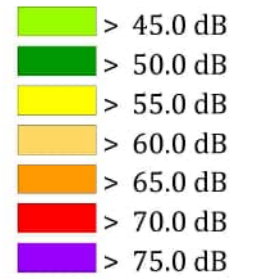


# OULUN KAUPUNGIN MELUSELVITYS 2022

Raideliikennemelu

Kartta 5/11

Päiväajan keskiäänitaso  
LAeq 7-22



Pohjoismainen  
melun laskentamalli:  
laskentakorkeus 2 m  
laskentatiheys 10 x 10 m

Taustakartta:  
Maanmittauslaitoksen  
Peruskarttarasteri  
04/2022

Mittakaava: 1:15000 (A3)



WSP Finland Oy  
1.6.2022



**OULUN KAUPUNGIN  
MELUSELVITYS 2022**

**Raideliikennemelu**

Kartta 6/11

**Päiväajan keskiäänitaso  
LAeq 7-22**

- > 45.0 dB
- > 50.0 dB
- > 55.0 dB
- > 60.0 dB
- > 65.0 dB
- > 70.0 dB
- > 75.0 dB

- Asuinrakennus
- Lomarakennus
- Liike- tai julkinen rakennus
- Opetusrakennukset
- Teollinen rakennus
- Muu rakennus

- Herkät kohteet
- Meluesteet

Pohjoismainen  
melun laskentamalli:  
laskentakorkeus 2 m  
laskentatiheys 10 x 10 m

Taustakartta:  
Maanmittauslaitoksen  
Peruskarttarasteri  
04/2022

Mittakaava: 1:15000 (A3)



WSP Finland Oy  
1.6.2022

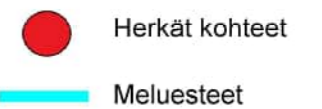
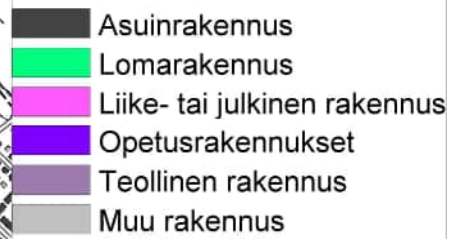
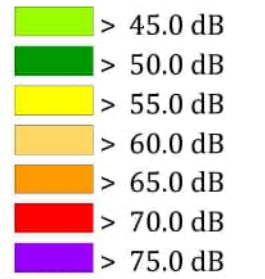


# OULUN KAUPUNGIN MELUSELVITYS 2022

Raideliikennemelu

Kartta 7/11

Päiväajan keskiäänitaso  
LAeq 7-22



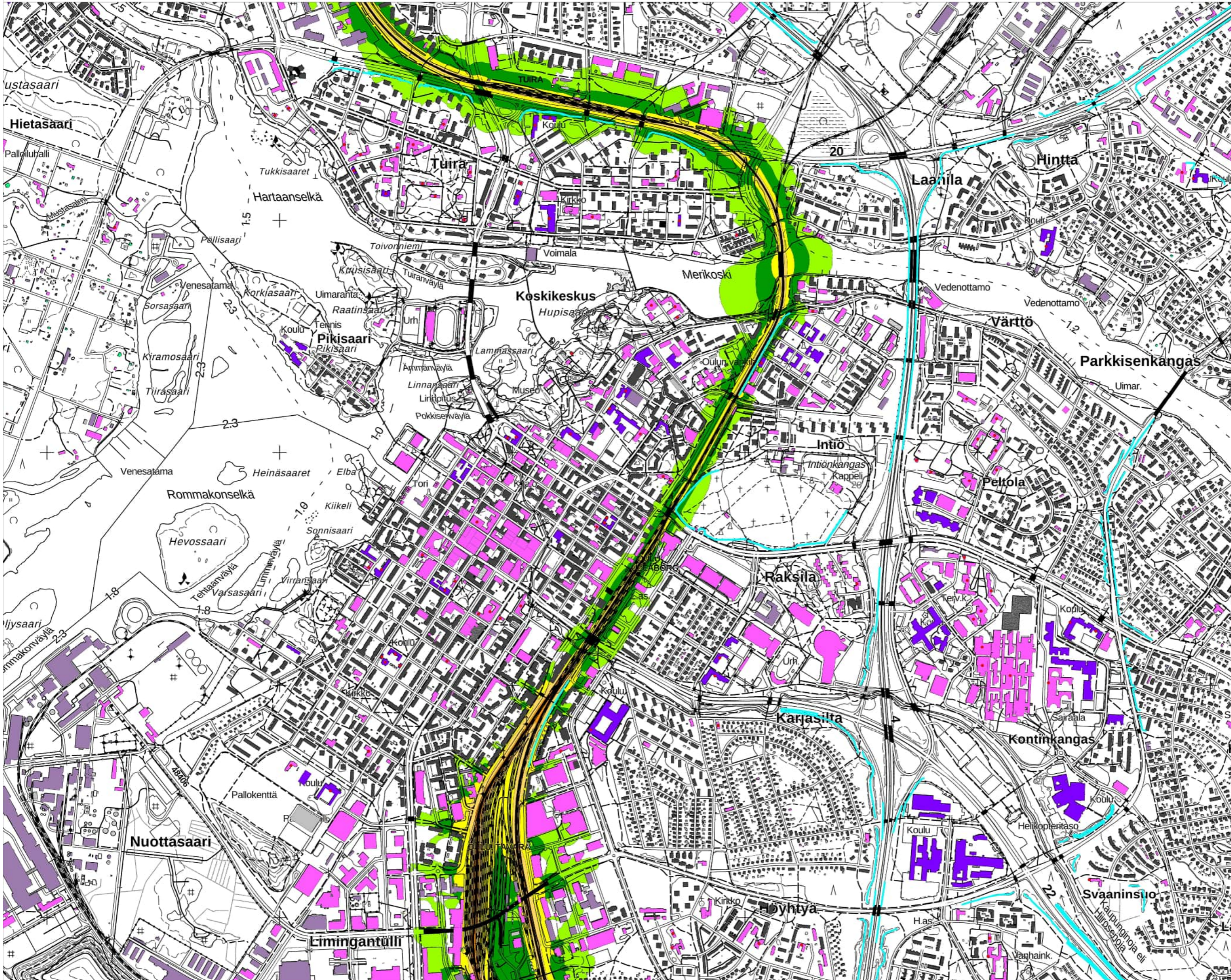
Pohjoismainen  
melun laskentamalli:  
laskentakorkeus 2 m  
laskentatiheys 10 x 10 m

Taustakartta:  
Maanmittauslaitoksen  
Peruskarttarasteri  
04/2022

Mittakaava: 1:15000 (A3)



WSP Finland Oy  
1.6.2022







**OULUN KAUPUNGIN  
MELUSELVITYS 2022**

**Raideliikennemelu**

Kartta 8/11

**Päiväajan keskiäänitaso  
LAeq 7-22**

- > 45.0 dB
- > 50.0 dB
- > 55.0 dB
- > 60.0 dB
- > 65.0 dB
- > 70.0 dB
- > 75.0 dB

- Asuinrakennus
- Lomarakennus
- Liike- tai julkinen rakennus
- Opetusrakennukset
- Teollinen rakennus
- Muu rakennus

- Herkät kohteet
- Meluesteet

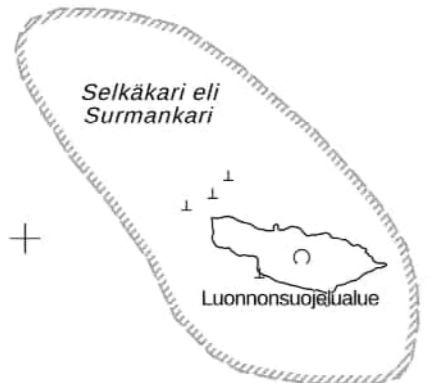
Pohjoismainen  
melun laskentamalli:  
laskentakorkeus 2 m  
laskentatiheys 10 x 10 m

Taustakartta:  
Maanmittauslaitoksen  
Peruskarttarasteri  
04/2022

Mittakaava: 1:15000 (A3)



WSP Finland Oy  
1.6.2022



# OULUN KAUPUNGIN MELUSELVITYS 2022

## Raideliikennemelu

Kartta 9/11

## Päiväajan keskiäänitaso LAeq 7-22

- > 45.0 dB
- > 50.0 dB
- > 55.0 dB
- > 60.0 dB
- > 65.0 dB
- > 70.0 dB
- > 75.0 dB

- Asuinrakennus
- Lomarakennus
- Liike- tai julkinen rakennus
- Opetusrakennukset
- Teollinen rakennus
- Muu rakennus

- Herkät kohteet
- Meluesteet

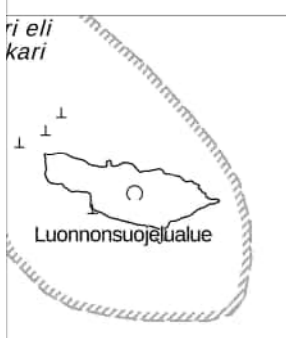
Pohjoismainen  
melun laskentamalli:  
laskentakorkeus 2 m  
laskentatiheys 10 x 10 m

Taustakartta:  
Maanmittauslaitoksen  
Peruskarttarasteri  
04/2022

Mittakaava: 1:15000 (A3)



WSP Finland Oy  
1.6.2022



# OULUN KAUPUNGIN MELUSELVITYS 2022

Raideliikennemelu

Kartta 10/11

Päiväajan keskiäänitaso  
LAeq 7-22

- > 45.0 dB
- > 50.0 dB
- > 55.0 dB
- > 60.0 dB
- > 65.0 dB
- > 70.0 dB
- > 75.0 dB

- Asuinrakennus
- Lomarakennus
- Liike- tai julkinen rakennus
- Opetusrakennukset
- Teollinen rakennus
- Muu rakennus

- Herkät kohteet
- Meluesteet

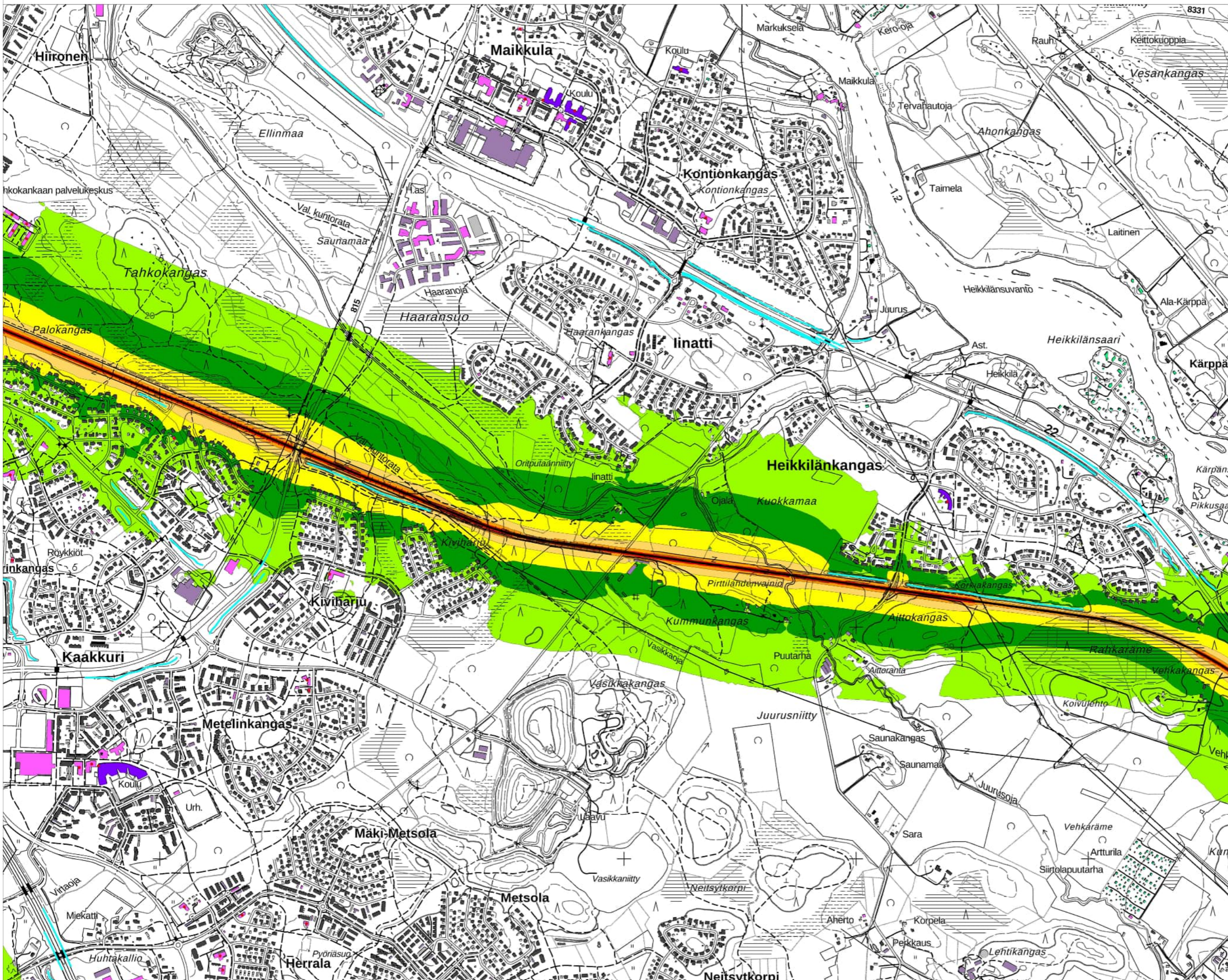
Pohjoismainen  
melun laskentamalli:  
laskentakorkeus 2 m  
laskentatiheys 10 x 10 m

Taustakartta:  
Maanmittauslaitoksen  
Peruskarttarasteri  
04/2022

Mittakaava: 1:15000 (A3)



WSP Finland Oy  
1.6.2022



# OULUN KAUPUNGIN MELUSELVITYS 2022

Raideliikennemelu

Kartta 11/11

Päiväajan keskiäänitaso  
LAeq 7-22

- > 45.0 dB
- > 50.0 dB
- > 55.0 dB
- > 60.0 dB
- > 65.0 dB
- > 70.0 dB
- > 75.0 dB

- Asuinrakennus
- Lomarakennus
- Liike- tai julkinen rakennus
- Opetusrakennukset
- Teollinen rakennus
- Muu rakennus

- Herkät kohteet
- Meluesteet

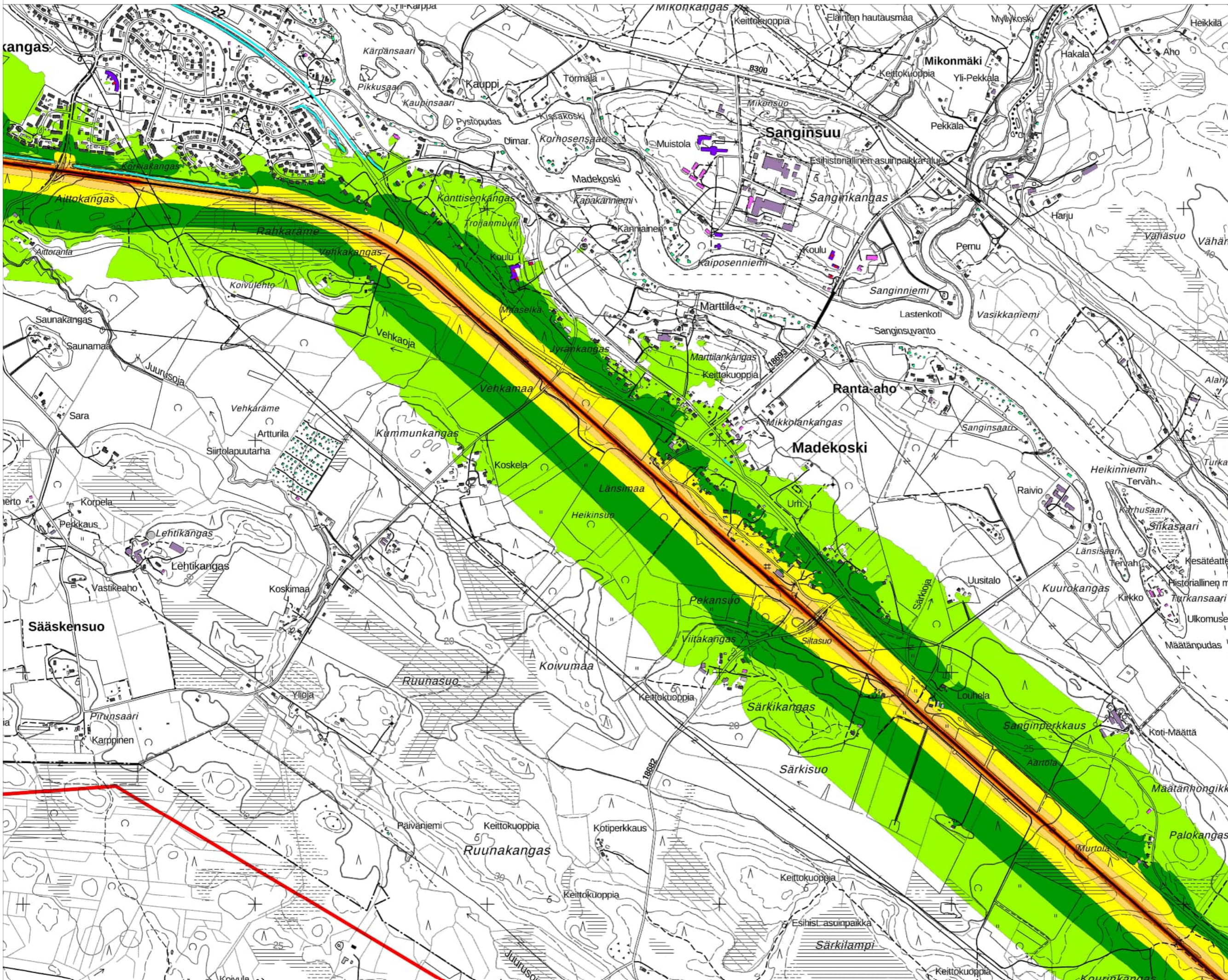
Pohjoismainen  
melun laskentamalli:  
laskentakorkeus 2 m  
laskentatiheys 10 x 10 m

Taustakartta:  
Maanmittauslaitoksen  
Peruskarttarasteri  
04/2022

Mittakaava: 1:15000 (A3)



WSP Finland Oy  
1.6.2022

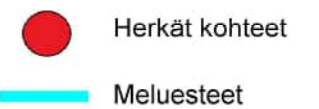
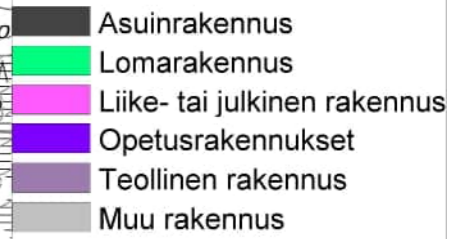
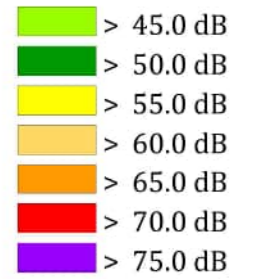


# OULUN KAUPUNGIN MELUSELVITYS 2022

Raideliikennemelu

Kartta 1/11

Yöajan keskiäänitaso  
LAeq 22-7



Pohjoismainen  
melun laskentamalli:  
laskentakorkeus 2 m  
laskentatiheys 10 x 10 m

Taustakartta:  
Maanmittauslaitoksen  
Peruskarttarasteri  
04/2022

Mittakaava: 1:15000 (A3)



WSP Finland Oy  
1.6.2022

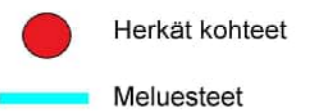
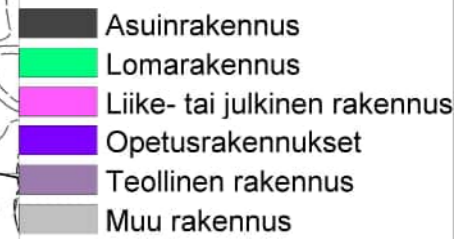
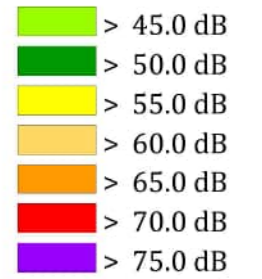


# OULUN KAUPUNGIN MELUSELVITYS 2022

Raideliikennemelu

Kartta 2/11

Yöajan keskiäänitaso  
LAeq 22-7



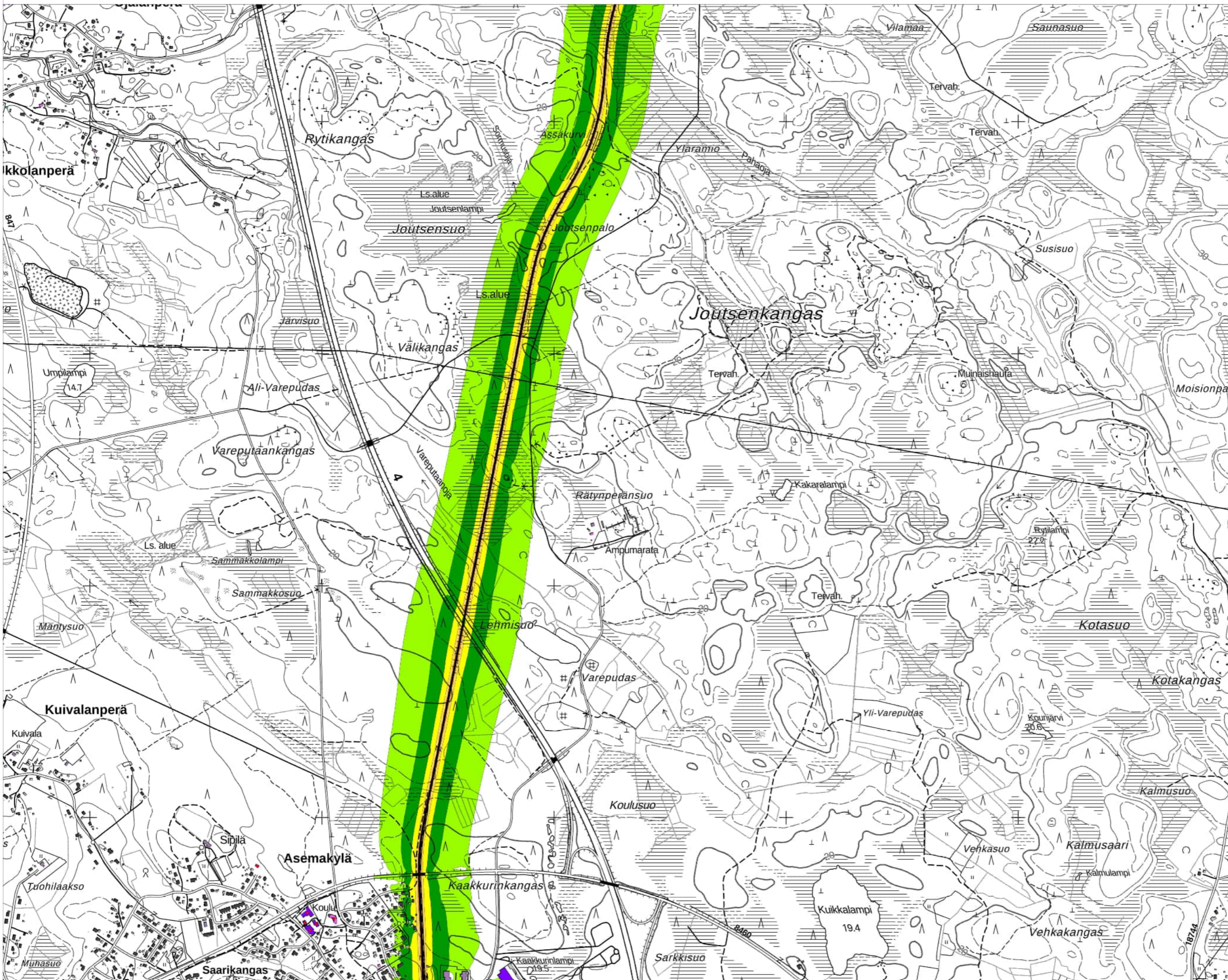
Pohjoismainen  
melun laskentamalli:  
laskentakorkeus 2 m  
laskentatiheys 10 x 10 m

Taustakartta:  
Maanmittauslaitoksen  
Peruskarttarasteri  
04/2022

Mittakaava: 1:15000 (A3)



WSP Finland Oy  
1.6.2022

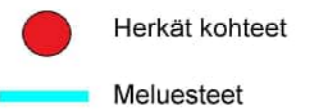
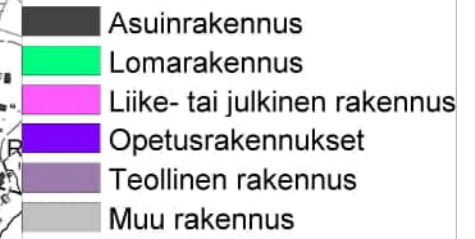
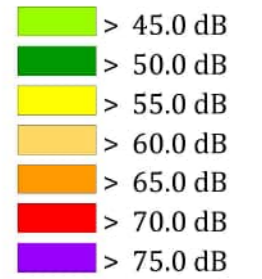


# OULUN KAUPUNGIN MELUSELVITYS 2022

Raideliikennemelu

Kartta 3/11

Yöajan keskiäänitaso  
LAeq 22-7



Pohjoismainen  
melun laskentamalli:  
laskentakorkeus 2 m  
laskentatiheys 10 x 10 m

Taustakartta:  
Maanmittauslaitoksen  
Peruskarttarasteri  
04/2022

Mittakaava: 1:15000 (A3)



WSP Finland Oy  
1.6.2022

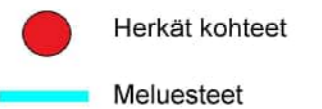
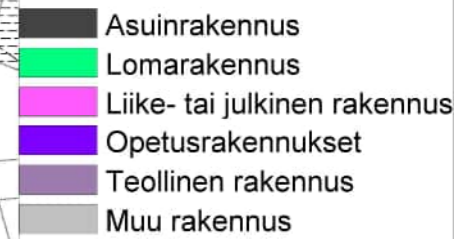
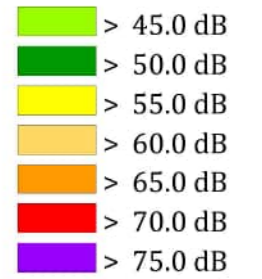


**OULUN KAUPUNGIN  
MELUSELVITYS 2022**

**Raideliikennemelu**

Kartta 4/11

**Yöajan keskiäänitaso  
LAeq 22-7**



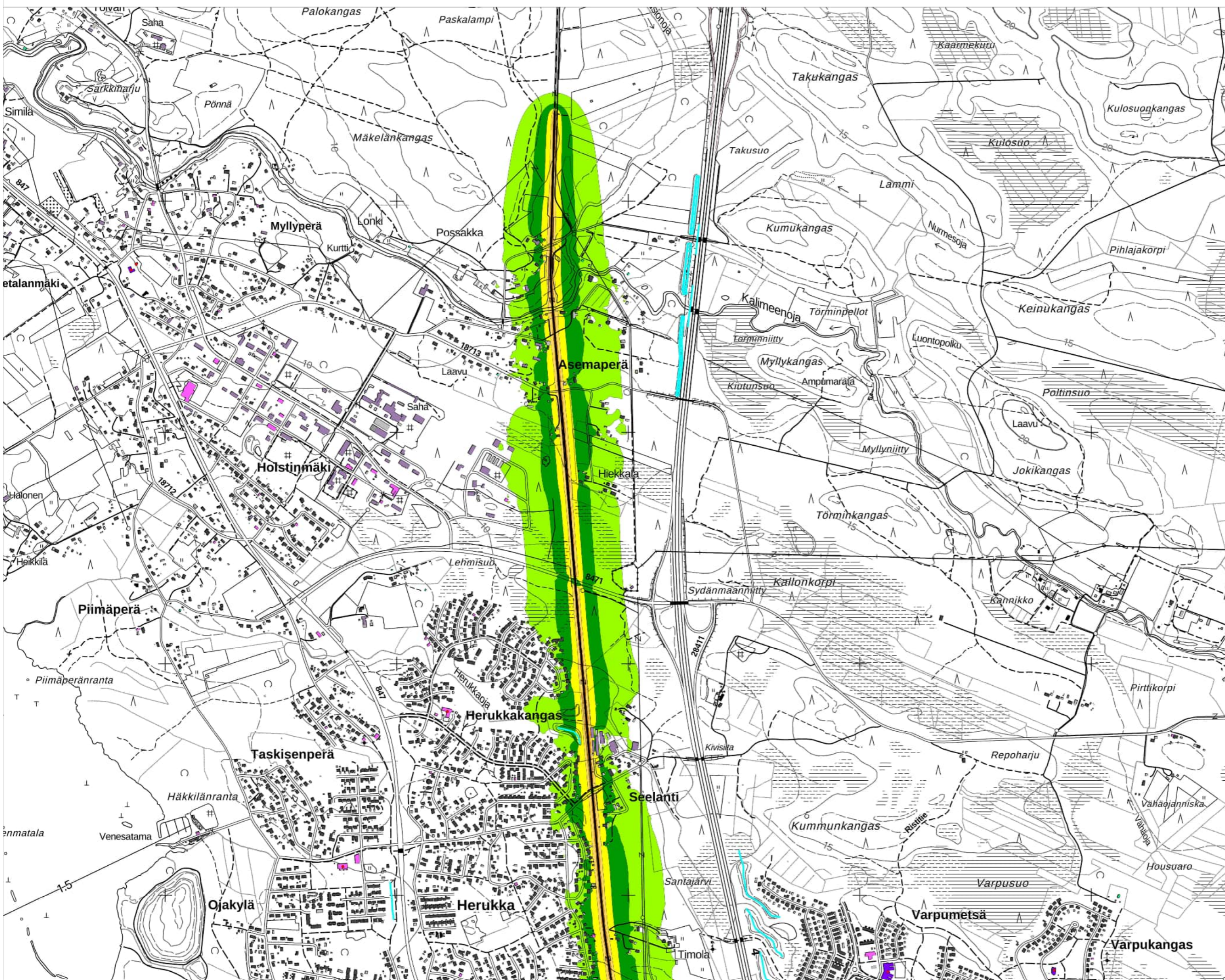
Pohjoismainen  
melun laskentamalli:  
laskentakorkeus 2 m  
laskentatiheys 10 x 10 m

Taustakartta:  
Maanmittauslaitoksen  
Peruskarttarasteri  
04/2022

Mittakaava: 1:15000 (A3)



WSP Finland Oy  
1.6.2022





# OULUN KAUPUNGIN MELUSELVITYS 2022

Raideliikennemelu

Kartta 5/11

Yöajan keskiäänitaso  
LAeq 22-7

- > 45.0 dB
- > 50.0 dB
- > 55.0 dB
- > 60.0 dB
- > 65.0 dB
- > 70.0 dB
- > 75.0 dB

- Asuinrakennus
- Lomarakennus
- Liike- tai julkinen rakennus
- Opetusrakennukset
- Teollinen rakennus
- Muu rakennus

- Herkät kohteet
- Meluesteet

Pohjoismainen  
melun laskentamalli:  
laskentakorkeus 2 m  
laskentatiheys 10 x 10 m

Taustakartta:  
Maanmittauslaitoksen  
Peruskarttarasteri  
04/2022

Mittakaava: 1:15000 (A3)



WSP Finland Oy  
1.6.2022





**OULUN KAUPUNGIN  
MELUSELVITYS 2022**

**Raideliikennemelu**

Kartta 6/11

**Yöajan keskiäänitaso  
LAeq 22-7**

- > 45.0 dB
- > 50.0 dB
- > 55.0 dB
- > 60.0 dB
- > 65.0 dB
- > 70.0 dB
- > 75.0 dB

- Asuinrakennus
- Lomarakennus
- Liike- tai julkinen rakennus
- Opetusrakennukset
- Teollinen rakennus
- Muu rakennus

- Herkät kohteet
- Meluesteet

Pohjoismainen  
melun laskentamalli:  
laskentakorkeus 2 m  
laskentatiheys 10 x 10 m

Taustakartta:  
Maanmittauslaitoksen  
Peruskarttarasteri  
04/2022

Mittakaava: 1:15000 (A3)



WSP Finland Oy  
1.6.2022

# OULUN KAUPUNGIN MELUSELVITYS 2022

Raideliikennemelu

Kartta 7/11

Yöajan keskiäänitaso  
LAeq 22-7

- > 45.0 dB
- > 50.0 dB
- > 55.0 dB
- > 60.0 dB
- > 65.0 dB
- > 70.0 dB
- > 75.0 dB

- Asuinrakennus
- Lomarakennus
- Liike- tai julkinen rakennus
- Opetusrakennukset
- Teollinen rakennus
- Muu rakennus

- Herkät kohteet
- Meluesteet

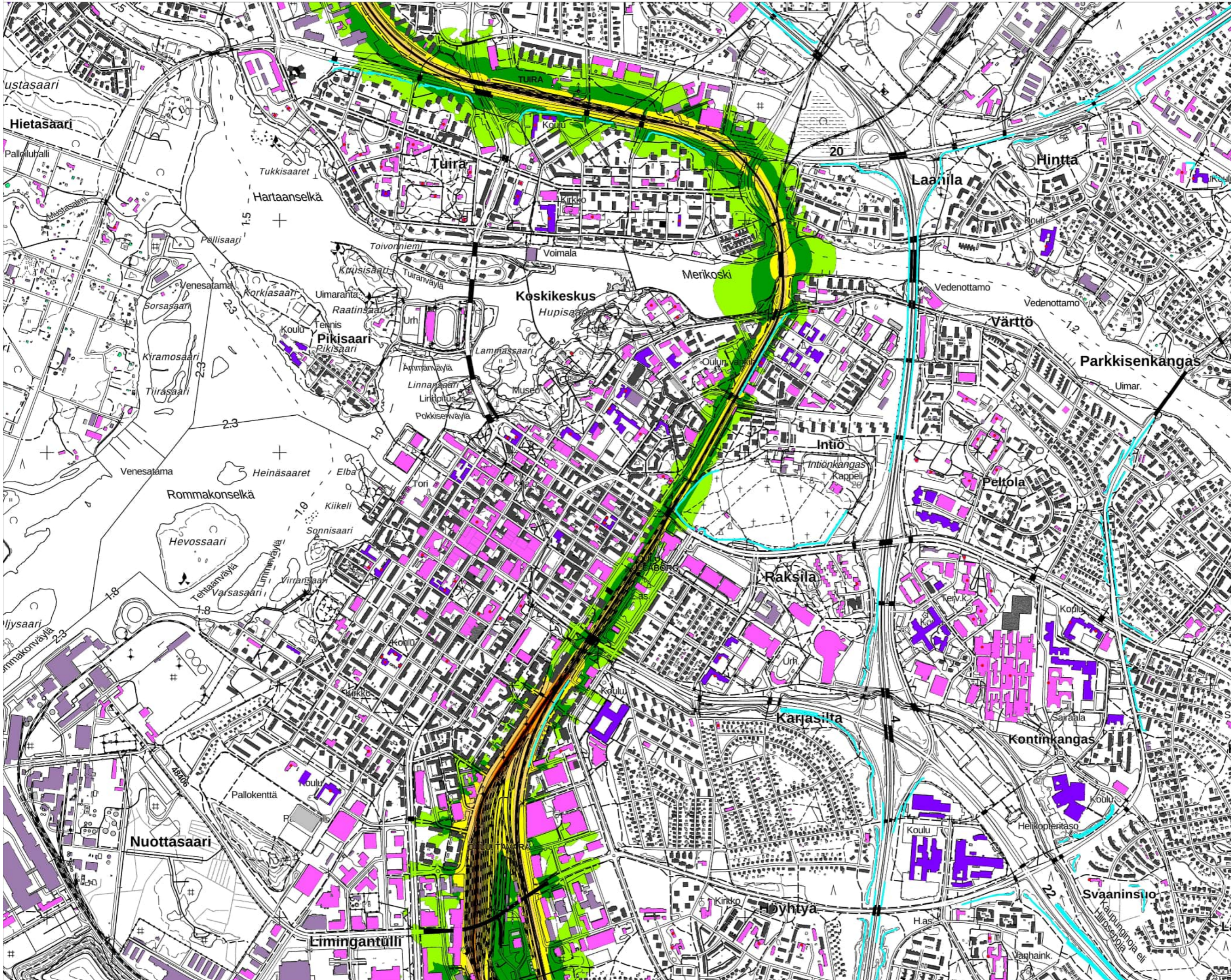
Pohjoismainen  
melun laskentamalli:  
laskentakorkeus 2 m  
laskentatiheys 10 x 10 m

Taustakartta:  
Maanmittauslaitoksen  
Peruskarttarasteri  
04/2022

Mittakaava: 1:15000 (A3)



WSP Finland Oy  
1.6.2022

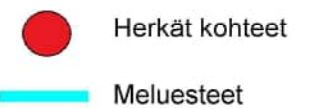
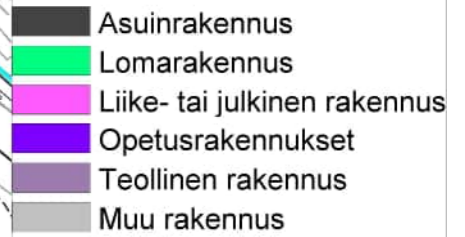
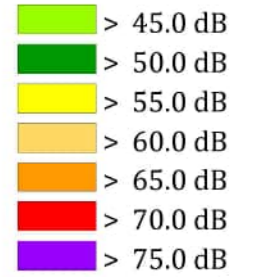


**OULUN KAUPUNGIN  
MELUSELVITYS 2022**

**Raideliikennemelu**

Kartta 8/11

**Yöajan keskiäänitaso  
LAeq 22-7**



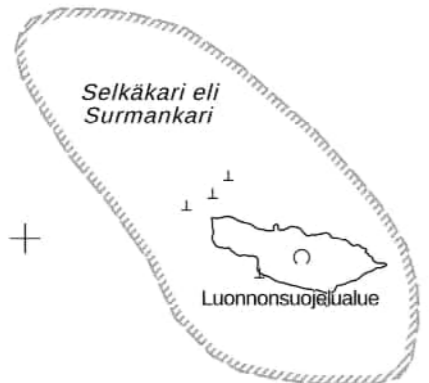
Pohjoismainen  
melun laskentamalli:  
laskentakorkeus 2 m  
laskentatiheys 10 x 10 m

Taustakartta:  
Maanmittauslaitoksen  
Peruskarttarasteri  
04/2022

Mittakaava: 1:15000 (A3)



WSP Finland Oy  
1.6.2022



# OULUN KAUPUNGIN MELUSELVITYS 2022

Raideliikennemelu

Kartta 9/11

Yöajan keskiäänitaso  
LAeq 22-7

- > 45.0 dB
- > 50.0 dB
- > 55.0 dB
- > 60.0 dB
- > 65.0 dB
- > 70.0 dB
- > 75.0 dB

- Asuinrakennus
- Lomarakennus
- Liike- tai julkinen rakennus
- Opetusrakennukset
- Teollinen rakennus
- Muu rakennus

- Herkät kohteet
- Meluesteet

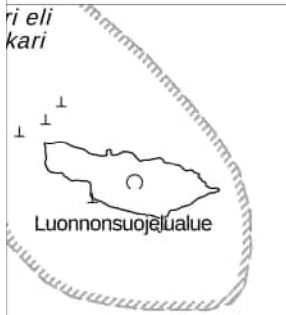
Pohjoismainen  
melun laskentamalli:  
laskentakorkeus 2 m  
laskentatiheys 10 x 10 m

Taustakartta:  
Maanmittauslaitoksen  
Peruskarttarasteri  
04/2022

Mittakaava: 1:15000 (A3)



WSP Finland Oy  
1.6.2022



Luonnonsuojelualue

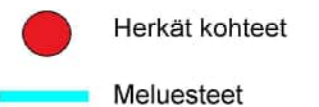
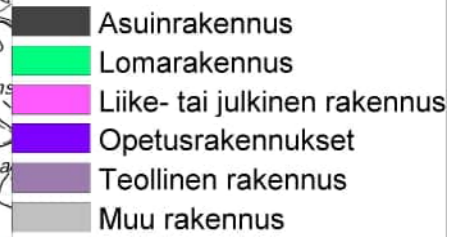
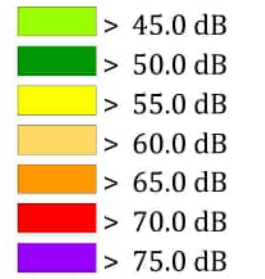
ri eli  
kari

# OULUN KAUPUNGIN MELUSELVITYS 2022

Raideliikennemelu

Kartta 10/11

Yöajan keskiäänitaso  
LAeq 22-7



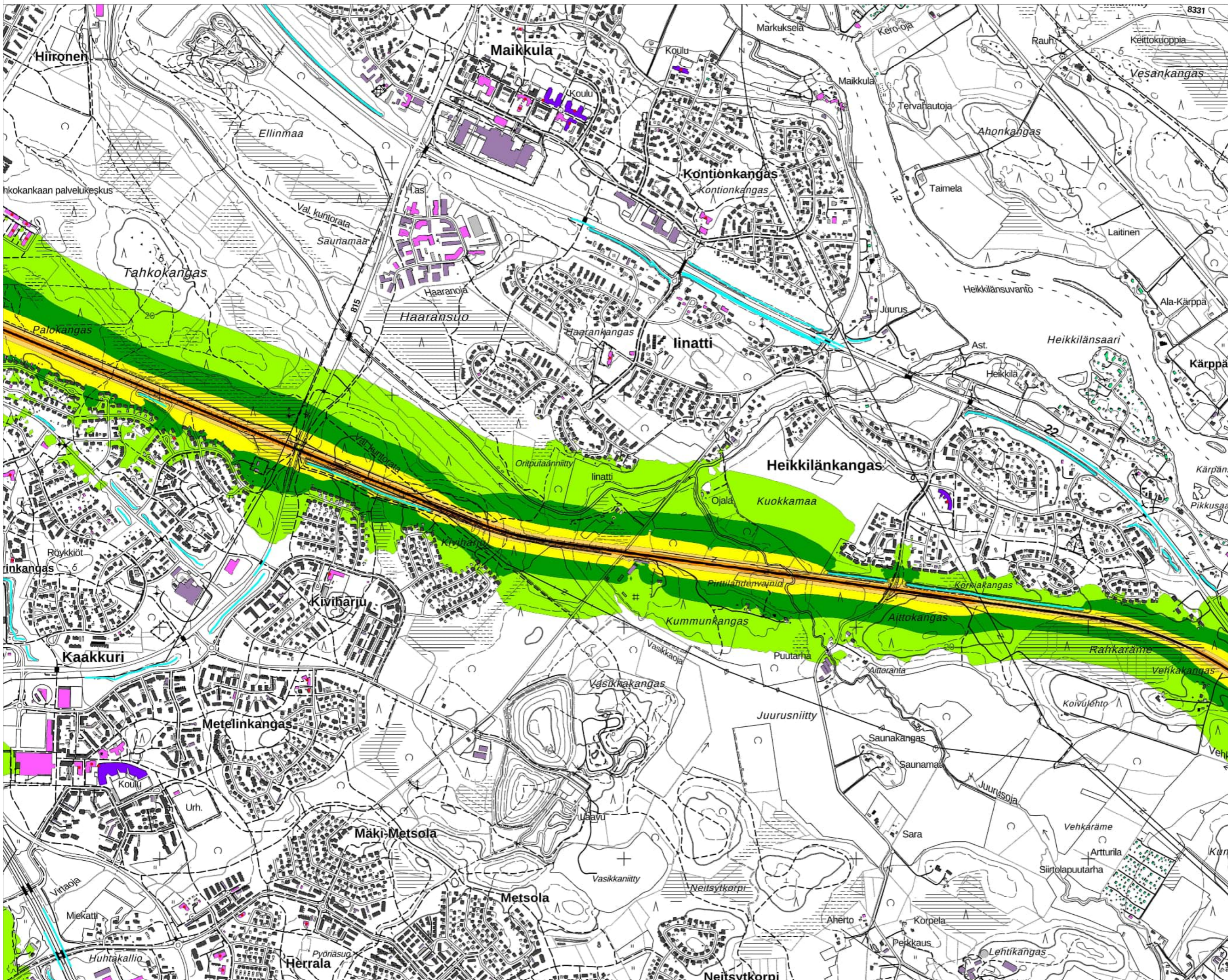
Pohjoismainen  
melun laskentamalli:  
laskentakorkeus 2 m  
laskentatiheys 10 x 10 m

Taustakartta:  
Maanmittauslaitoksen  
Peruskarttarasteri  
04/2022

Mittakaava: 1:15000 (A3)



WSP Finland Oy  
1.6.2022

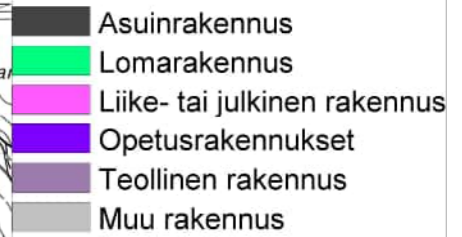
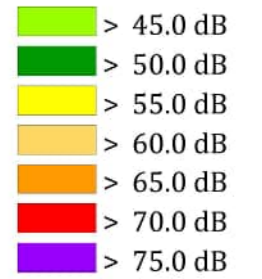


# OULUN KAUPUNGIN MELUSELVITYS 2022

Raideliikennemelu

Kartta 11/11

Yöajan keskiäänitaso  
LAeq 22-7



Pohjoismainen  
melun laskentamalli:  
laskentakorkeus 2 m  
laskentatiheys 10 x 10 m

Taustakartta:  
Maanmittauslaitoksen  
Peruskarttarasteri  
04/2022

Mittakaava: 1:15000 (A3)



WSP Finland Oy  
1.6.2022

